

공 고

문화재청 공고 제 2017 - 362 호

「문화재보호법」 제13조의 규정에 따라 보물 제86호 「강릉 굴산사지 당간지주」 등 4건의 건축행위 등에 관한 허용기준을 조정하고자 「토지이용규제 기본법」 제8조에 의하여 다음과 같이 예고합니다.

2017. 12. .

문 화 재 청 장

1. 공고명 : 국가지정문화재<국보·보물> 주변 건축행위 등 허용기준 조정 예고 (강릉 굴산사지 당간지주 등 4건)

가. 대상 문화재

연번	지역	유형	지정번호	문화재명
1	강원	보물	86	강릉 굴산사지 당간지주
2	충남	보물	355	홍성 신경리 마애여래좌상
3	경기	보물	1324	시흥 소래산 마애보살입상
4	경북	보물	1575	성주향교 대성전 및 명륜당

나. 사 유

- 「역사문화환경 보존지역내 건축행위 등에 관한 허용기준 작성 지침」 및 허용기준의 합리적 조정에 따라 허용기준을 조정하고자 함

다. 조정내용 : 붙임 참고

라. 기준의 적용

- 본 허용기준은 「문화재보호법」 제13조 제6항 및 「문화재보호법 시행령」 제21조의2제2항제1호의 행위를 대상으로 한정하며, 그 이외의 사항에 대해서

는 현행과 같은 절차에 따라 처리함

- 본 허용기준 이하의 행위는 「문화재보호법」 제13조제2항, 제6항에 따라 문화재 보존에 영향을 미칠 우려가 없는 행위이므로 문화재 영향검토를 생략하고, 지방자치단체에서 자체 처리함.

2. 예고일자 : 관보 공고일

3. 예고기간 : 관보 공고일로부터 20일간

4. 특기사항

- 가. 예고된 사항에 대하여 의견이 있으신 분은 관보 공고일로부터 20일 안에 문화재청 유형문화재과 또는 해당지방자치단체로 제출하거나 문화재청 홈페이지 (www.cha.go.kr) 새소식 「문화재지정예고」란에 게재하여 주시기 바랍니다.

나. 연락처

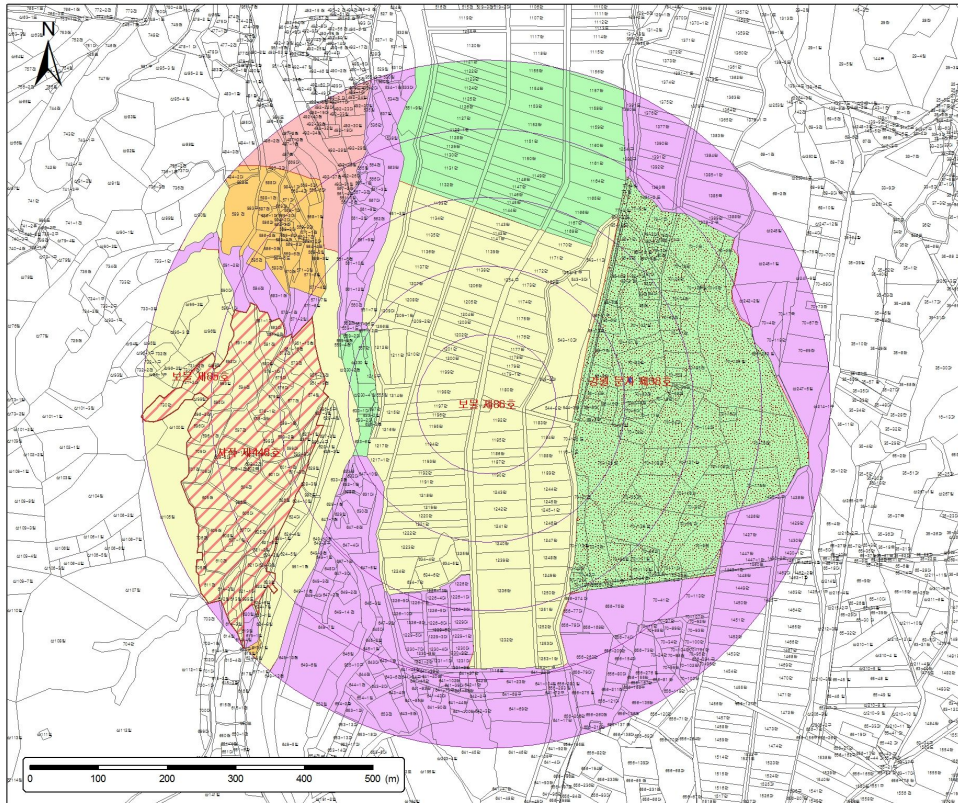
- 문화재청 유형문화재과
 - 전화 (042)481-4918 / 팩스 (042)481-4939
 - 주소 (우 35208) 대전광역시 서구 선사로 139 정부대전청사 1동

붙임 : 국가지정문화재 주변 허용기준 조정(안) 및 도면 1부. 끝.

<붙임>

01. 보물 제86호 “강릉 굴산사지 당간지주” 주변 건축행위 등에 관한 허용기준

구 분	허 용 기 준		비고
	평지붕	경사지붕(3:10 이상)	
제1구역	○ 개별심의		
제2구역	○ 최고높이 5m 이하	○ 최고높이 7.5m 이하	
제2-1구역	○ 최고높이 5m 이하	○ 최고높이 7.5m 이하	건설공사 시 관련 전문가 입회조사
제3구역	○ 최고높이 8m 이하	○ 최고높이 12m 이하	
제4구역	○ 최고높이 11m 이하	○ 최고높이 15m 이하	
제5구역	○ 국토의 계획 및 이용에 관한 법률, 건축법 등 관련 법령에 따라 처리 - 고시일을 기준으로 영향검토구역 내에서 관계법령(도시계획 또는 지방 자치단체조례 등 포함)이 변경될 경우 문화재에 미치는 영향을 고려하 여 현상변경허용기준을 재조정토록 함.		
공통사항	<ul style="list-style-type: none"> ○ 영향검토구역 내의 기존건축물은 개·보수 가능 ○ 건축물 최고높이 32m 이상 건축물은 개별 심의 ○ 문화재 보호구역으로부터 200m 이내 지역에서 한 변의 길이 25m, 건 축면적 330㎡ 초과 건물은 개별심의(단, 허용기준이 최고높이를 기준으 로 평지붕 8m, 경사지붕 12m 이하인 구역에 한함) ○ 문화재와 조화되는 명도와 채도가 낮은 색상 권장(예 : 지붕 색상 - 회 색, 밤색 등). 원색 계열의 색상은 사용제한. 재질은 빛이 반사되지 않 는 재료 권장. ○ 위험물 저장 및 처리시설, 자원순환 관련시설(고물상, 폐기물 처분시설), 동물 및 식물 관련 시설(축사, 도축장, 도계장) 등 이와 유사한 시설은 개별심의 ○ 높이 3m 이상의 절·성토를 수반하거나, 높이 3m 이상의 법면, 석축, 옹 벽이 발생하는 경우는 개별 심의함.(지하층의 절토는 제외, 지반선의 높 이산정 기준은 건축법에 따름) ○ 건축물 최고높이는 옥탑, 계단탑, 승강기탑, 망루, 장식탑 등 기타 이와 유사한 것을 포함. ○ 고시된 허용기준의 범위를 초과하여 행하여지는 건설공사는 개별심의 ○ 도로, 교량 등 이와 유사한 시설물의 신설 및 확장은 개별심의 		



역사문화환경 보존지역내
건축행위 등에 관한 허용기준

보물 제86호
강릉 고산사지 당간지주

강원도 강릉시 구정면
학산리 1181

범례

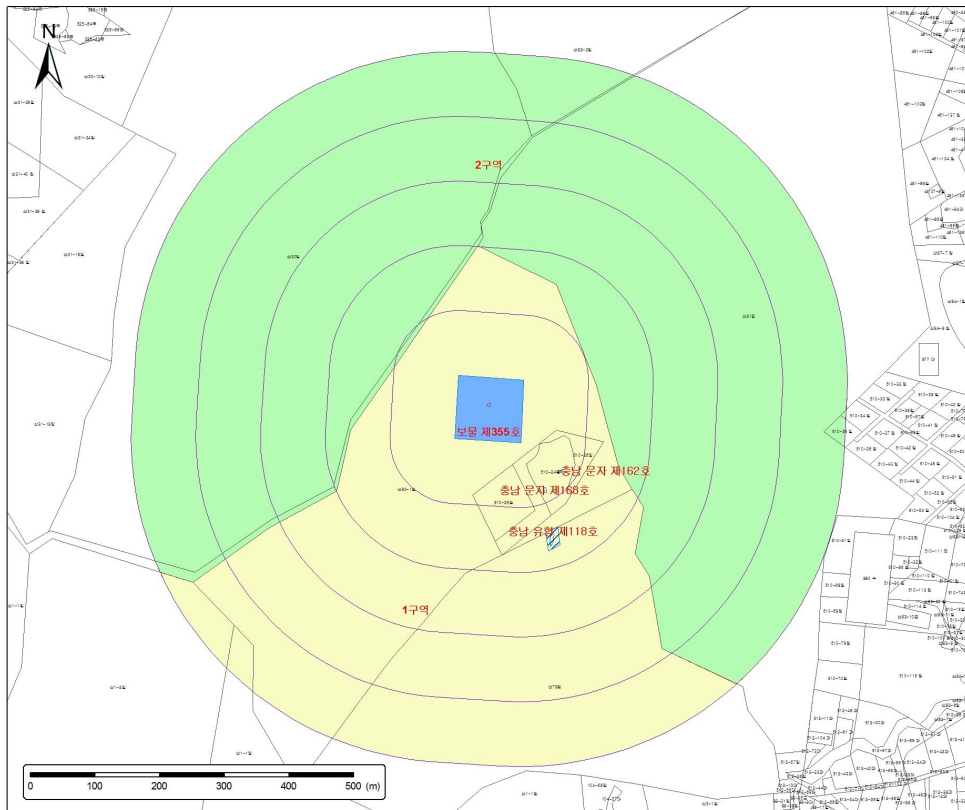
	국가지정 문화재
	국가지정 문화재/보호구역
	시도지정 문화재/보호구역
	연속지적
	100 ~ 500(m)
[허용기준구역]	
	1구역
	2구역
	2-1구역
	3구역
	4구역
	5구역

축척 1:4,500

본 도면은 실제현황과 차이가 있을수 있으므로 충분히 유의하여 참고용으로만 활용하시기 바라며, 목적 외 타용도의 사용을 금합니다.

02. 보물 제355호 “홍성 신경리 마애여래입상” 주변 건축행위 등에 관한 허용기준

구 분	허 용 기 준		비고
	평지붕	경사지붕(3:10 이상)	
제1구역	○ 개별심의		
제2구역	○ 국토의 계획 및 이용에 관한 법률, 건축법 등 관련 법령에 따라 처리 - 고시일을 기준으로 영향검토구역 내에서 관계법령(도시계획 또는 지방자치단체조례 등 포함)이 변경될 경우 문화재에 미치는 영향을 고려하여 현상변경허용기준을 재조정토록 함.		
공통 사항	<ul style="list-style-type: none"> ○ 영향검토구역 내의 기존건축물은 개·보수 가능 ○ 건축물 최고높이 32m 이상 건축물은 개별 심의 ○ 문화재 보호구역으로부터 200m 이내 지역에서 한 변의 길이 25m, 건축면적 330㎡ 초과 건물은 개별심의(단, 허용기준이 최고높이를 기준으로 평지붕 8m, 경사지붕 12m 이하인 구역에 한함) ○ 문화재와 조화되는 명도와 채도가 낮은 색상 권장(예 : 지붕 색상 - 회색, 밤색 등). 원색 계열의 색상은 사용제한. 재질은 빛이 반사되지 않는 재료 권장. ○ 위험물 저장 및 처리시설, 자원순환 관련시설(고물상, 폐기물 처분시설), 동물 및 식물 관련 시설(축사, 도축장, 도계장) 등 이와 유사한 시설은 개별 심의 ○ 높이 3m 이상의 절·성토를 수반하거나, 높이 3m 이상의 법면, 석축, 옹벽이 발생하는 경우는 개별 심의함.(지하층의 절토는 제외, 지반선의 높이산정 기준은 건축법에 따름) ○ 건축물 최고높이는 옥탑, 계단탑, 승강기탑, 망루, 장식탑 등 기타 이와 유사한 것을 포함. ○ 고시된 허용기준의 범위를 초과하여 행하여지는 건설공사는 개별심의 ○ 도로, 교량 등 이와 유사한 시설물의 신설 및 확장은 개별심의 		



역사문화환경 보존지역내 건축행위 등에 관한 허용기준

보물 제355호
홍성 신경리 마애여래입상

충청남도 홍성군 홍북면
신경리 산80-1

범례

- 국가지정 문화재
- 국가지정 보호구역
- 시도지정 문화재/보호구역
- 연속지적
- 100 ~ 500(m)

[허용기준구역]

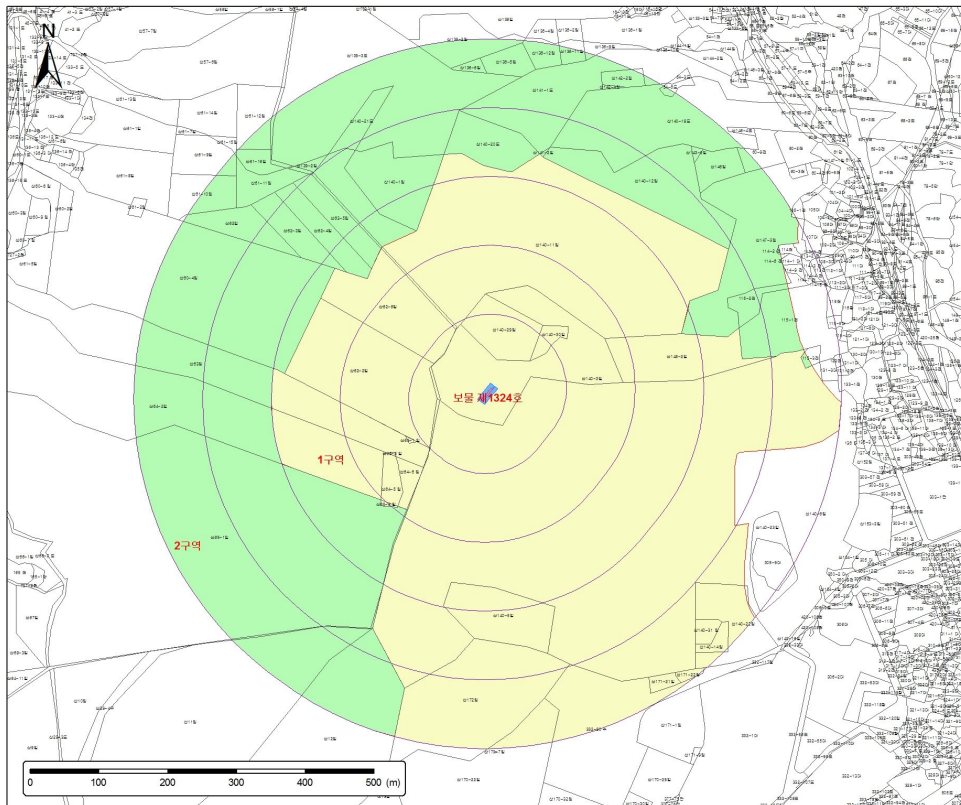
- 1구역
- 2구역

축척 1:4,800

본 도면은 실제현황과 차이가 있을수 있으므로 충분히 유의하여 참고용으로만 활용하시기 바리며, 목적 외 타용도의 사용을 금합니다.

03. 보물 제1324호 “시흥 소래산 마애보살입상” 주변 건축행위 등에 관한 허용기준

구 분	허 용 기 준		비고
	평지붕	경사지붕(3:10 이상)	
제1구역	○ 개별심의		
제2구역	○ 국토의 계획 및 이용에 관한 법률, 건축법 등 관련 법령에 따라 처리 - 고시일을 기준으로 영향검토구역 내에서 관계법령(도시계획 또는 지방자치단체조례 등 포함)이 변경될 경우 문화재에 미치는 영향을 고려하여 현상변경허용기준을 재조정토록 함.		
공통사항	<ul style="list-style-type: none"> ○ 영향검토구역 내의 기존건축물은 개·보수 가능 ○ 건축물 최고높이 32m 이상 건축물은 개별 심의 ○ 문화재 보호구역으로부터 200m 이내 지역에서 한 변의 길이 25m, 건축면적 330㎡ 초과 건물은 개별심의(단, 허용기준이 최고높이를 기준으로 평지붕 8m, 경사지붕 12m 이하인 구역에 한함) ○ 문화재와 조화되는 명도와 채도가 낮은 색상 권장(예 : 지붕 색상 - 회색, 밤색 등). 원색 계열의 색상은 사용제한. 재질은 빛이 반사되지 않는 재료 권장. ○ 위험물 저장 및 처리시설, 자원순환 관련시설(고물상, 폐기물 처분시설), 동물 및 식물 관련 시설(축사, 도축장, 도계장) 등 이와 유사한 시설은 개별 심의 ○ 높이 3m 이상의 절·성토를 수반하거나, 높이 3m 이상의 법면, 석축, 옹벽이 발생하는 경우는 개별 심의함.(지하층의 절토는 제외, 지반선의 높이산정 기준은 건축법에 따름) ○ 건축물 최고높이는 옥탑, 계단탑, 승강기탑, 망루, 장식탑 등 기타 이와 유사한 것을 포함. ○ 고시된 허용기준의 범위를 초과하여 행하여지는 건설공사는 개별심의 ○ 도로, 교량 등 이와 유사한 시설물의 신설 및 확장은 개별심의 		



역사문화환경 보존지역내
건축행위 등에 관한 허용기준

보물 제1324호
시흥 소래산 마애보살입상

경기도 시흥시 대야동
산140-3

범 례

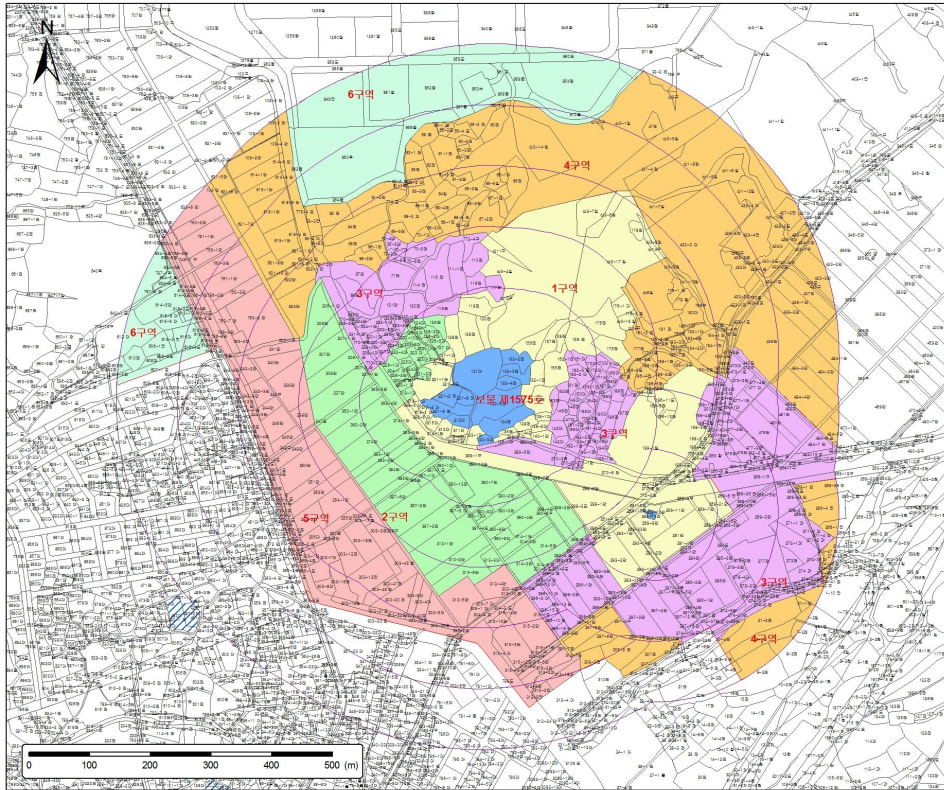
- 국가지정 문화재
- 국가지정 보호구역
- 연속지적
- 100 ~ 500(m)
- [허용기준구역]**
- 1구역
- 2구역

축 척 1:4,500

본 도면은 실제현황과 차이가 있을수 있으므로 충분히 유의하여 참고용으로만 활용하시기 바라며, 목적 외 타용도의 사용을 금합니다.

04. 보물 제1575호 “성주향교 대성전 및 명륜당” 주변 건축행위 등에 관한 허용기준

구 분	허 용 기 준		비고
	평지붕	경사지붕(3:10 이상)	
제1구역	○ 개별심의		
제2구역	○ 개별심의	○ 최고높이 7.5m 이하	
제3구역	○ 최고높이 8m 이하	○ 최고높이 12m 이하	
제4구역	○ 최고높이 11m 이하	○ 최고높이 15m 이하	
제5구역	○ 최고높이 14m 이하	○ 최고높이 18m 이하	
제6구역	○ 국토의 계획 및 이용에 관한 법률, 건축법 등 관련 법령에 따라 처리 - 고시일을 기준으로 영향검토구역 내에서 관계법령(도시계획 또는 지방자치단체조례 등 포함)이 변경될 경우 문화재에 미치는 영향을 고려하여 현상변경허용기준을 재조정토록 함.		
공통사항	<ul style="list-style-type: none"> ○ 영향검토구역 내의 기존건축물은 개·보수 가능 ○ 건축물 최고높이 32m 이상 건축물은 개별 심의 ○ 문화재 보호구역으로부터 200m 이내 지역에서 한 변의 길이 25m, 건축면적 330㎡ 초과 건물은 개별심의(단, 허용기준이 최고높이를 기준으로 평지붕 8m, 경사지붕 12m 이하인 구역에 한함) ○ 문화재와 조화되는 명도와 채도가 낮은 색상 권장(예 : 지붕 색상 - 회색, 밤색 등). 원색 계열의 색상은 사용제한. 재질은 빛이 반사되지 않는 재료 권장. ○ 위험물 저장 및 처리시설, 자원순환 관련시설(고물상, 폐기물 처분시설), 동물 및 식물 관련 시설(축사, 도축장, 도계장) 등 이와 유사한 시설은 개별심의 ○ 높이 3m 이상의 절·성토를 수반하거나, 높이 3m 이상의 법면, 석축, 옹벽이 발생하는 경우는 개별 심의함.(지하층의 절토는 제외, 지반선의 높이산정 기준은 건축법에 따름) ○ 건축물 최고높이는 옥탑, 계단탑, 승강기탑, 망루, 장식탑 등 기타 이와 유사한 것을 포함. ○ 고시된 허용기준의 범위를 초과하여 행하여지는 건설공사는 개별심의 ○ 도로, 교량 등 이와 유사한 시설물의 신설 및 확장은 개별심의 		



역사문화환경 보존지역내
건축행위 등에 관한 허용기준

보물 제1575호
성주향교 대성전 및 명륜당
경상북도 유형문화재 제60호
동방사지철출석탑

경상북도 성주군 성주를
예산2길 36-12 (예산리)

범례

■	국가지정 문화재
■	국가지정 보호구역
▨	시도지정 문화재/보호구역
□	연속지적
□	100 ~ 500(m)
[허용기준구역]	
■	1구역
■	2구역
■	3구역
■	4구역
■	5구역
■	6구역

축척 **1:5,000**

본 도면은 실제현황과 차이가 있을수 있으므로 충분히 유의하여 참고용으로만 활용하시기 바라며, 목적 외 타용도의 사용을 금합니다.