

●문화재청공고 제2021-199호

「문화재보호법」 제25조, 제34조 및 같은 법 시행령 제11조의 규정에 따라 「사천 선전리 백악기 나뭇가지 피복체 산지」의 국가지정문화재(천연기념물) 지정 및 관리단체 지정에 관한 사항을 다음과 같이 예고합니다.

2021년 5월 17일

문화재청장

1. 공 고 명 : 국가지정문화재(천연기념물) 지정 예고

2. 공고사항

가. 지정종별 : 국가지정문화재(천연기념물)

나. 지 정 명 : 사천 선전리 백악기 나뭇가지 피복체 산지

- 1) 한자 : 泗川 仙田里 白堊紀 나뭇가지 被覆砌 產地
- 2) 영문 : site of carbonate coated wooden branches

다. 소재지 : 경남 사천시 서포면 선전리 산20번지 공유수면 지선

라. 지정사유

- 1) 선전리 해안 지역의 진주층 퇴적층에 발달한 이 탄산염 성장체는 스트로마톨라이트의 일반적 인 성장형태가 아닌 나뭇가지를 핵으로 성장한 원통형(막대형)을 가지는 것이 특징으로, 천연 기념물로 기지정된 스트로마톨라이트(소청도 신원생대층, 영월 오르도비스기층, 경산 백악기 층)와도 형태와 형성환경에서 뚜렷한 차별성을 가짐.
- 2) 이와 같은 유형의 탄산염 퇴적물은 현생의 석회질 포화 호수나 하천 환경에서 드물지 않게 나타나, 지질시대의 퇴적층에서는 국내외적으로 매우 드문 사례로, 이 중 선전리 지역이 발달 규모가 크며 보존상태 또한 양호한 대표적인 산지임.

마. 문화재관리단체 : 경상남도 사천시

바. 문화재지정구역 : 400㎡ (지형도면 : 붙임 1)

3. 예고일자 : 관보 공고일

4. 예고기간 : 관보 공고일로부터 30일 이상

5. 특기사항

가. 지정 예고된 사항에 대하여 의견이 있으신 분은 관보 공고일로부터 30일 이내에 해당 지방자치 단체 또는 문화재청 천연기념물과로 제출하거나 문화재청 홈페이지(www.cha.go.kr) 새소식 「문화재 지정예고」란에 게재하여 주시기 바랍니다.

6. 연 락 처 : 문화재청 문화재보존국 천연기념물과

가. 주 소 : (우 : 35208) 대전광역시 서구 청사로 189

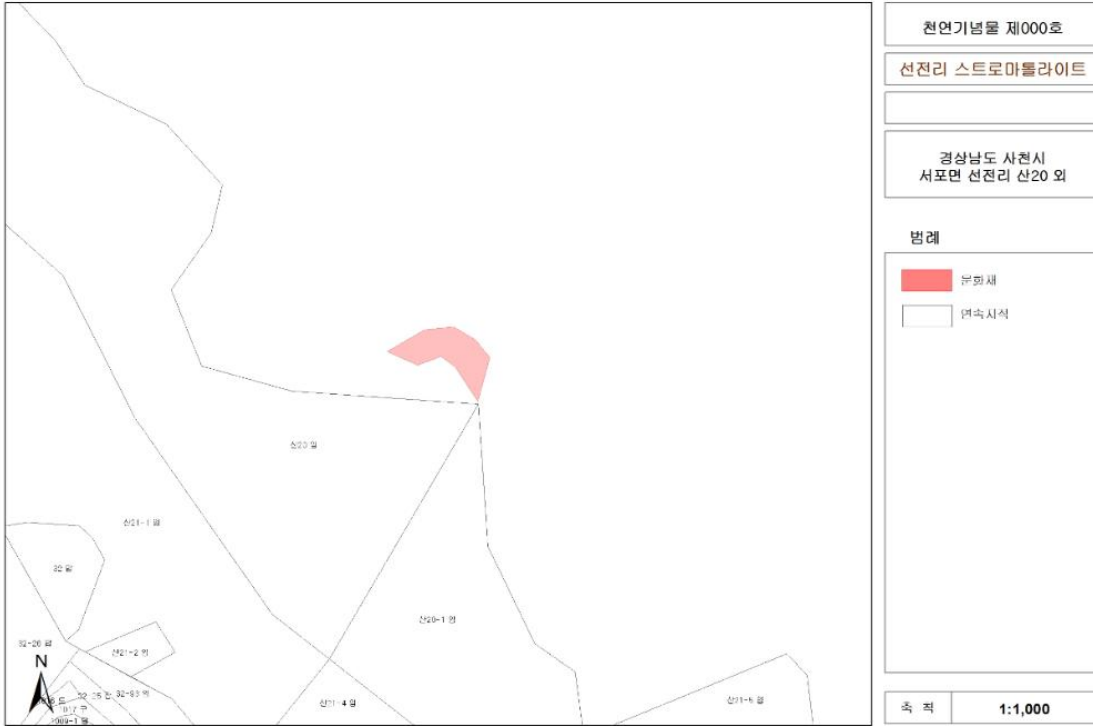
나. 전 화 : 042-481-4984 / 팩스 : 042-481-4999

다. 홈페이지 : <http://www.cha.go.kr>, 전자메일 sjh1010@korea.kr

붙임 지정범위 및 지형도면 1부. 끝.

붙임. 지정범위 및 지형도면

연번	소재지	지번	지목	지정면적(m ²)
1	사천시 서포면 선전리	산20 공유수면 지선	공유수면	400



본 도면은 실제현황과 차이가 있을수 있으므로 충분한 유의하에 참고용으로만 활용하시기 바라며, 목적 외 타용도의 사용을 금합니다.