

나. 성명(기관·단체의 경우 기관·단체명과 대표자명), 주소 및 전화번호

다. 그 밖의 참고 사항 등

※ 제출의견 보내실 곳

- 일반우편 : (우)339-012 세종특별자치시 다솜2로 94 정부세종청사 5동 해양수산부 어업정책과
- 전자우편 : jangyh27@korea.kr
- 팩스 : 042-870-1724

#### 4. 그 밖의 사항

개정안에 대한 자세한 사항은 해양수산부 홈페이지(<http://www.mof.go.kr>) 법령바다/입법예고 란을 참고하시거나 해양수산부 어업정책과(전화 044-200-5516, 팩스 042-870-1724)로 문의하여 주시기 바랍니다.

### ●문화재청공고제2016-246호

문화재보호법 제26조 규정에 따라 경상북도 안동시 소재 중요민속문화재 제122호 「안동 하회마을」의 문화재 지정구역 조정 사항을 같은 법 시행령 제11조에 의거하여 다음과 같이 예고합니다.

2016년 8월 26일

문 화 재 청 장

1. 공고명 : 국가지정문화재 지정구역 조정 예고(중요민속문화재 제122호 안동 하회마을)

2. 공고내용

- 문화재명 : 안동 하회마을(중요민속문화재 제122호)
  - 소재지 : 경상북도 안동시 풍천면 하회리 일원
  - 문화재 지정구역 조정 내용(지번별 면적조서 붙임 참고)
    - 당 초 : 1,343필지 7,200,660㎡
    - 변 경 : 1,577필지 6,495,535㎡(감 705,125㎡)
  - 문화재 지정구역 조정 사유
    - 문화재 지정 당시(1984년) 조사보고서 도면에는 미포함되어 있으나 지번별조서에 포함되어 고시된 ‘하회삼거리 일대’와, 하회마을에서 이격되어 문화재보존에 영향이 없는 ‘광덕리 하류’를 문화재 지정구역에서 해제하고, 인금리 계곡 부분을 실정에 맞게 조정함
    - 현재 마을 입구 지정구역을 ‘고개마루’까지 추가지정하고, 세계문화유산 보존관리와 역사성 보호를 위하여 하회마을 강변길 강쪽을 추가지정하여 개인의 사유재산권 보호와 함께 문화재의 효율적 관리를 도모하고자 함
    - 병산서원 보존관리를 위한 방문객 주차장 건립 지역을 포함하고자 함
- ※ 하회삼거리 지역은 도시계획 변경 시 문화재청과 협의 권고

3. 지정예고 일자 : 관보 공고일

4. 지정예고 기간 : 관보 공고일로부터 30일간

5. 의견제출

가. 예고된 사항에 대하여 의견이 있으신 분은 관보 공고일로부터 30일 이내에 해당 지방자치단체(경상북도 문화유산과, 안동시청 문화예술과)와 문화재청 문화재활용국 근대문화재과로 제출하거나 문화재청 홈페이지([www.cha.go.kr](http://www.cha.go.kr)) 새소식 「문화재지정예고」 란을 이용하여 의견을 게재하여 주시기 바랍니다.

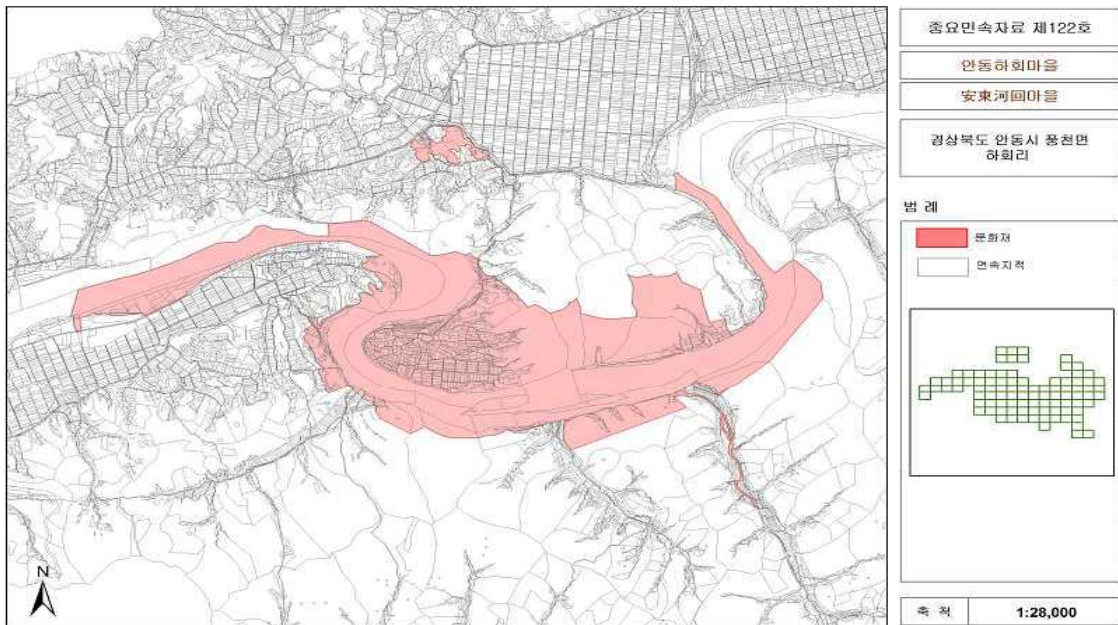
나. 연락처

- 문화재청 문화재활용국 근대문화재과
  - 전화 042-481-4887 / 팩스 042-481-4899
  - 주소 (우 302-701) 대전광역시 서구 청사로 189번지 정부대전청사  
문화재청 문화재활용국 근대문화재과
- 경상북도 문화유산과 : 전화 054-880-3168
- 안동시청 문화예술과 : 전화 054-840-5227

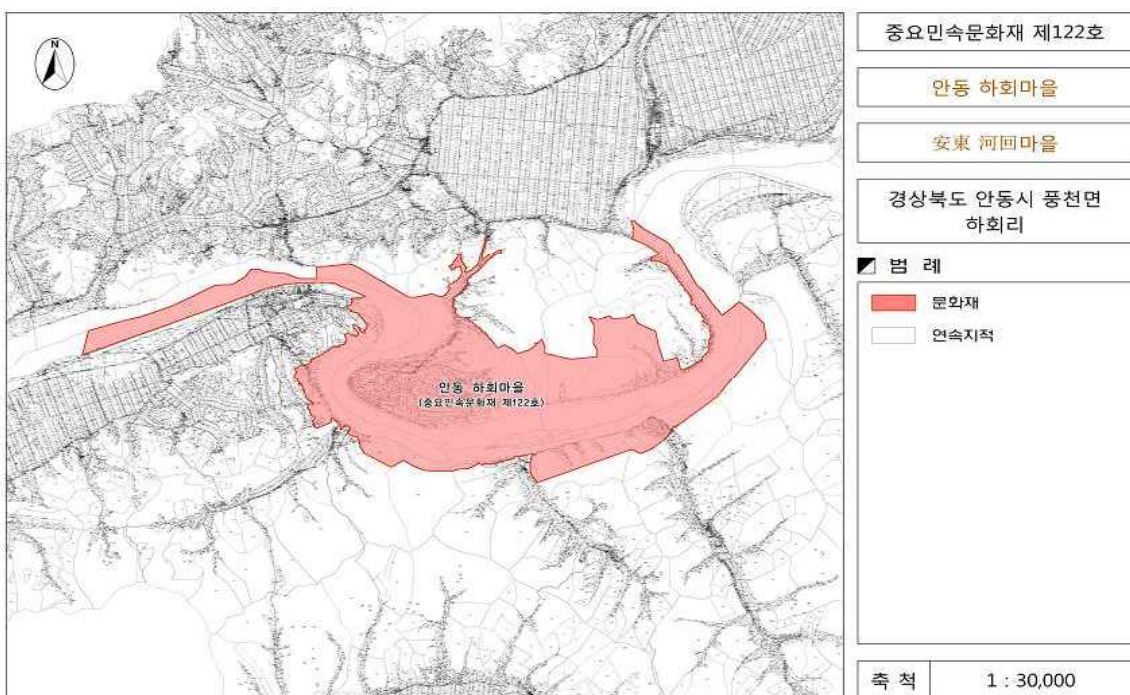
붙임 : 1. 안동 하회마을 지정도면 1부

2. 안동 하회마을 문화재 지정구역 지번별 면적조서 1부

<붙임 1> 안동 하회마을 지정도면



조정 전



조정 후

## &lt;붙임 2&gt; 안동 하회마을 지번별 면적조사

연번	소재지	지적현황			문화재구역 (㎡)	소유자	비고
		지번	지목	면적(㎡)			
	합계			8,747,287	6,495,535	1,577필지	
1	하회리	223-2	도	311	73	안동시	금회추가
2	하회리	223-3	전	217	37	안동시	금회추가
3	하회리	223-5	대	84	9	안동시	금회추가
4	하회리	223-6	도	54	9	유도용	금회추가
5	하회리	225-2	도	337	337	류중우	금회추가
6	하회리	225-3	전	415	415	안동시	금회추가
7	하회리	225-4	전	26	26	안동시	금회추가
8	하회리	230-2	도	218	218	류도찬	금회추가
9	하회리	230-3	도	9	9	유도용	금회추가
10	하회리	242	차	489	489	안동시	금회추가
11	하회리	243-1	차	450	450	안동시	금회추가
12	하회리	243-2	차	1,312	1,312	안동시	금회추가
13	하회리	243-3	차	1,415	1,415	안동시	금회추가
14	하회리	244	차	278	278	안동시	금회추가
15	하회리	245	차	1,864	1,864	안동시	금회추가
16	하회리	245-1	도	188	188	안동시	금회추가
17	하회리	245-2	차	1,250	1,250	안동시	금회추가
18	하회리	245-3	차	1,218	1,218	안동시	금회추가
19	하회리	245-4	차	181	181	안동시	금회추가
20	하회리	246	대	435	435	김정숙외 1	금회추가
21	하회리	246-2	차	28	28	안동시	금회추가
22	하회리	247-1	차	1,891	1,891	안동시	금회추가
23	하회리	247-2	도	354	354	안동시	금회추가
24	하회리	247-3	대	1,989	1,989	김정숙외 1	금회추가
25	하회리	247-5	도	844	844	류인철	금회추가
26	하회리	247-6	차	34	34	안동군	금회추가
27	하회리	247-7	차	174	174	안동시	금회추가
28	하회리	252-1	도	162	162	안동시	금회추가
29	하회리	252-2	대	497	497	안동시	금회추가
30	하회리	252-3	도	1,061	1,061	안동군	금회추가
31	하회리	252-4	답	188	188	안동시	금회추가
32	하회리	253-2	도	347	347	류철우	금회추가
33	하회리	254	차	6,370	6,370	안동시	금회추가
34	하회리	254-1	임	1,218	1,218	안동시	금회추가
35	하회리	256	차	790	790	안동시	금회추가
36	하회리	257	대	4,888	4,888	안동시	금회추가
37	하회리	266-1	임	1,066	1,066	안동시	금회추가
38	하회리	266-8	대	687	687	안동시	금회추가
39	하회리	267	대	1,092	1,092	안동시	금회추가
40	하회리	268-1	전	268	268	류수익외 4인	금회추가
41	하회리	269	전	1,858	1,858	김형동	금회추가
42	하회리	270	도	6,915	6,915	안동시	금회추가
43	하회리	270-1	대	792	792	안동시	금회추가
44	하회리	270-3	대	569	569	안동시	금회추가
45	하회리	270-4	대	484	484	안동시	금회추가
46	하회리	270-7	대	526	526	안동시	금회추가
47	하회리	270-8	대	534	534	안동시	금회추가
48	하회리	270-9	대	535	535	안동시	금회추가
49	하회리	270-10	대	902	902	안동시	금회추가
50	하회리	270-11	대	36	36	안동시	금회추가
51	하회리	274	대	1,470	1,470	류규하	금회추가
52	하회리	274-1	답	711	711	류규하	금회추가
53	하회리	274-3	대	652	652	안동시	금회추가

연번	소재지	지적현황			문화재구역 (m <sup>2</sup> )	소유자	비고
		지번	지목	면적(m <sup>2</sup> )			
54	하회리	276	대	10,419	10,419	안동시	금회추가
55	하회리	283	전	2,012	2,012	이재업	
56	하회리	283-1	천	1,740	1,740	국유	
57	하회리	284	대	7,432	7,432	안동시	금회추가
58	하회리	286	대	1,261	1,261	류철호	금회추가
59	하회리	286-2	대	554	554	안동시	금회추가
60	하회리	287	대	3,299	3,299	김동표	금회추가
61	하회리	287-1	대	58	58	안동시	금회추가
62	하회리	287-2	대	13	13	안동시	금회추가
63	하회리	287-3	대	75	75	안동시	금회추가
64	하회리	290-2	도	102	102	류수익	금회추가
65	하회리	290-3	도	45	45	안동시	금회추가
66	하회리	291	전	545	545	류진한	
67	하회리	292-1	전	2,301	2,301	류진한	
68	하회리	292-2	도	231	231	류희우	
69	하회리	292-3	도	159	159	류시원	
70	하회리	292-4	전	1,699	1,699	국유	
71	하회리	292-5	전	1,933	1,933	류종한	
72	하회리	292-6	전	53	53	안동시	
73	하회리	292-7	전	50	50	안동시	
74	하회리	293	천	337	337	류택근	
75	하회리	294	전	1,171	1,171	류입하	
76	하회리	294-1	도	384	384	안동시	
77	하회리	294-2	전	22	22	안동시	
78	하회리	294-3	전	20	20	안동시	
79	하회리	294-4	전	10	10	안동시	
80	하회리	295	임	176	176	류창근	
81	하회리	295-1	도	204	204	류창근	
82	하회리	295-2	임	27	27	안동시	
83	하회리	296-1	전	1,642	1,642	김재호	
84	하회리	296-2	도	107	107	안동시	
85	하회리	296-3	도	99	99	안효철	
86	하회리	297-1	도	36	36	류돈목	
87	하회리	297-2	도	149	149	류돈목	
88	하회리	297-3	전	1,025	1,025	류택근	
89	하회리	297-4	도	119	119	류돈목	
90	하회리	297-5	전	50	50	류장영	
91	하회리	298	전	1,587	1,587	류시활	
92	하회리	298-1	도	188	188	안동시	
93	하회리	298-2	전	40	40	안동시	
94	하회리	299-2	도	301	301	류득이	
95	하회리	299-3	전	23	23	류재하	
96	하회리	301-1	도	22	22	안동시	금회추가
97	하회리	302-1	도	131	131	안동시	금회추가
98	하회리	303-1	도	463	463	안동시	금회추가
99	하회리	303-2	도	120	120	안동시	금회추가
100	하회리	304-2	도	158	158	안동시	금회추가
101	하회리	305-1	도	36	36	김성진	금회추가
102	하회리	305-2	임	40	40	김성진	금회추가
103	하회리	306-3	도	99	99	박만이	금회추가
104	하회리	309-1	도	204	204	안동시	금회추가
105	하회리	310-1	답	33	33	이상원	금회추가
106	하회리	310-2	도	53	53	류홍목	금회추가
107	하회리	311-1	도	372	372	안동시	금회추가
108	하회리	311-2	대	160	160	류철호	금회추가

연번	소재지	지적현황			문화재구역 (㎡)	소유자	비고
		지번	지목	면적(㎡)			
109	하회리	312	대	520	520	류철호	금회추가
110	하회리	312-1	도	132	132	안동시	금회추가
111	하회리	312-2	도	26	26	안동시	금회추가
112	하회리	312-3	도	16	16	안동시	금회추가
113	하회리	313-2	도	843	843	류시일	금회추가
114	하회리	313-3	도	83	83	안동시	금회추가
115	하회리	313-4	전	38	38	류원덕	금회추가
116	하회리	313-5	도	734	734	안동시	금회추가
117	하회리	313-6	도	22	22	류원덕	금회추가
118	하회리	313-7	도	15	15	류영일	금회추가
119	하회리	332	임	5,583	5,583	류영수	
120	하회리	333	임	532	532	이숙매	
121	하회리	334	임	301	301	이숙매	
122	하회리	335	임	288	288	이숙매	
123	하회리	336	임	426	426	이숙매	
124	하회리	337	임	1,448	1,448	이숙매	
125	하회리	338	임	363	363	이숙매	
126	하회리	339	임	4,205	4,205	이숙매	
127	하회리	342-1	도	559	559	류기우	
128	하회리	342-2	전	883	883	유하정	
129	하회리	343	전	175	175	류연하	
130	하회리	344	전	506	506	유석하	
131	하회리	345	임	198	198	김양근	
132	하회리	346	임	2,268	2,268	이숙매	346-1 분할
133	하회리	346-1	과	1,044	1,044	이숙매	
134	하회리	347	전	1,620	1,620	류석하	
135	하회리	348	임	218	218	류택근	
136	하회리	349	임	145	145	김양근	
137	하회리	350	임	159	159	류택근	
138	하회리	351	임	1,134	1,134	류도가	
139	하회리	352	전	269	269	류시정	
140	하회리	352-1	도	48	48	류시정	
141	하회리	353-1	도	139	139	이천만	
142	하회리	353-2	전	96	96	류연하	
143	하회리	354	전	619	619	박재홍	
144	하회리	354-1	도	147	147	안동시	
145	하회리	354-2	도	75	75	안동시	
146	하회리	354-3	전	153	153	박재홍	
147	하회리	354-4	전	768	768	안동시	
148	하회리	354-5	전	43	43	안동시	
149	하회리	355	임	508	508	박석이	
150	하회리	355-1	도	53	53	박석이	
151	하회리	355-2	임	21	21	박석이	
152	하회리	355-3	임	3	3	박석이	
153	하회리	356-1	도	489	489	류사우	
154	하회리	356-2	전	605	605	류창근	
155	하회리	356-3	도	152	152	류창근	
156	하회리	357	전	268	268	류택근	
157	하회리	358	전	1,061	1,061	류문일	
158	하회리	359	전	1,150	1,150	유시군	
159	하회리	360	임	1,084	1,084	유성하	
160	하회리	361	임	585	585	류혜경	
161	하회리	362	전	112	112	류승하	
162	하회리	363-1	전	175	175	류혜경	
163	하회리	363-2	도	60	60	류용우	

연번	소재지	지적현황			문화재구역 (㎡)	소유자	비고
		지번	지목	면적(㎡)			
164	하회리	364-1	전	307	307	류창근	
165	하회리	364-2	도	337	337	박토석	
166	하회리	364-3	전	11	11	류창근	
167	하회리	364-4	도	75	75	류창근	
168	하회리	365-1	임	115	115	국유	
169	하회리	365-2	도	304	304	국유	
170	하회리	365-3	임	1,196	1,196	국유	
171	하회리	365-4	도	467	467	국유	
172	하회리	365-5	도	10	10	국유	
173	하회리	365-6	도	21	21	국유	
174	하회리	365-7	임	55	55	국유	
175	하회리	365-8	임	16	16	국유	
176	하회리	365-9	임	11	11	국유	
177	하회리	366-1	도	33	33	박토석	
178	하회리	366-2	임	310	310	류창근	
179	하회리	366-3	도	113	113	류창근	
180	하회리	367	임	476	476	이숙매	
181	하회리	368-1	전	135	135	류창근	
182	하회리	368-2	도	380	380	류교영	
183	하회리	368-3	답	261	261	류창근	
184	하회리	368-4	도	166	166	류창근	
185	하회리	368-5	도	17	17	유한경	
186	하회리	368-6	전	13	13	안동시	
187	하회리	369	묘	1,888	1,888	풍천면	
188	하회리	370	전	496	496	류시백	
189	하회리	371	전	1,699	1,699	류시백	
190	하회리	372	전	340	340	류영하	
191	하회리	373	전	734	734	류영하	
192	하회리	373-1	임	879	879	안동시	
193	하회리	374	전	2,271	2,271	류시관	
194	하회리	375	전	205	205	유시덕	
195	하회리	376	전	2,410	2,410	류정석	
196	하회리	377	전	1,190	1,190	류시국	
197	하회리	378	전	2,099	2,099	류준상	
198	하회리	379-1	전	655	655	유시화	
199	하회리	379-2	전	1,382	1,382	유시화	
200	하회리	380	전	1,494	1,494	황영	
201	하회리	381	전	239	239	황영	
202	하회리	381-1	전	336	336	류시화	
203	하회리	382	전	2,747	2,747	류시화	
204	하회리	383	전	2,060	2,060	류시화	
205	하회리	384	전	3,302	3,302	류한상	
206	하회리	384-1	구	50	50	한국농어촌공사	
207	하회리	385	전	2,612	2,612	류시수	
208	하회리	386-1	답	430	430	류재하	
209	하회리	386-2	답	896	896	류재하	
210	하회리	387	답	347	347	류재하	
211	하회리	388	전	595	595	류윤목	
212	하회리	389	전	1,706	1,706	류시수	
213	하회리	390	전	830	830	류시수	
214	하회리	391	대	377	377	류시수	
215	하회리	392	전	1,527	1,527	유시홍	
216	하회리	393	전	764	764	유시홍	
217	하회리	394	답	377	377	유시홍	
218	하회리	395	답	387	387	유시홍	

연번	소재지	지적현황			문화재구역 (㎡)	소유자	비고
		지번	지목	면적(㎡)			
219	하회리	396	전	86	86	유경래	
220	하회리	397	답	734	734	유경래	
221	하회리	398	전	1,679	1,679	류상하	
222	하회리	399	대	539	539	유동연	
223	하회리	400	답	628	628	유경래	
224	하회리	400-1	구	626	626	한국농어촌공사	
225	하회리	400-2	답	46	46	유경래	
226	하회리	400-3	답	145	145	유동연	
227	하회리	401-1	대	264	264	유경래	
228	하회리	401-2	임	433	433	유경래	
229	하회리	402	전	502	502	유문하	
230	하회리	402-2	전	60	60	류시학	
231	하회리	402-3	전	40	40	류시학	
232	하회리	403	전	1,782	1,782	류진우외 1인	
233	하회리	404	전	278	278	류진우	
234	하회리	405	묘	145	145	류승우	
235	하회리	406	답	2,089	2,089	류석하	
236	하회리	407	전	2,162	2,162	유시훈	
237	하회리	408	전	145	145	유시훈	
238	하회리	409	전	1,944	1,944	유재승	
239	하회리	410	전	1,626	1,626	류한일	
240	하회리	411	전	3,025	3,025	류건수	
241	하회리	412	전	1,904	1,904	이창학	
242	하회리	413	전	2,549	2,549	류시정	
243	하회리	414	임	417	417	류시정	
244	하회리	415	전	387	387	류재영	
245	하회리	416	전	694	694	류시정	
246	하회리	417	임	225	225	류초영	
247	하회리	418	임	1,147	1,147	류택근	
248	하회리	419	전	2,046	2,046	윤순계	
249	하회리	420	전	1,002	1,002	윤순계	
250	하회리	421	전	182	182	윤순계	
251	하회리	422	종	2,142	2,142	(사)대한불교적멸선원	
252	하회리	423	임	3,114	3,114	류창근	
253	하회리	424	임	152	152	류상길	
254	하회리	425	전	437	437	류현석	
255	하회리	425-1	전	1,141	1,141	유동우	
256	하회리	425-2	전	366	366	류현석	
257	하회리	426	임	595	595	류택근	
258	하회리	427	임	519	519	류인우	
259	하회리	428	임	519	519	류인우	
260	하회리	429	임	1,002	1,002	류인우	
261	하회리	430	임	456	456	류상길	
262	하회리	431	임	562	562	류상길	
263	하회리	432	구	145	145	류중우	
264	하회리	433	임	1,223	1,223	류상하	
265	하회리	434	임	4,122	4,122	류상하	
266	하회리	435	전	1,421	1,421	류도중	
267	하회리	436	전	3,004	3,004	신현식	
268	하회리	436-1	구	630	630	한국농어촌공사	
269	하회리	436-2	전	490	490	류창현	
270	하회리	437	임	340	340	류상길	
271	하회리	438	전	2,192	2,192	류시주	
272	하회리	438-2	전	76	76	류시양	
273	하회리	439	전	1,299	1,299	류도중	

연번	소재지	지적현황			문화재구역 (㎡)	소유자	비고
		지번	지목	면적(㎡)			
274	하회리	440	전	721	721	류시주	
275	하회리	440-2	전	298	298	류시주	
276	하회리	441	전	694	694	류시주	
277	하회리	441-1	전	251	251	류시주	
278	하회리	441-2	구	552	552	한국농어촌공사	
279	하회리	442	전	271	271	류오하	
280	하회리	443	전	188	188	한국농어촌공사	
281	하회리	446-1	답	2,934	2,934	류대기	
282	하회리	447-1	답	3,433	3,433	유광호외 2인	
283	하회리	448-1	전	35	35	윤학이	
284	하회리	449	임	1,858	1,858	류시주	
285	하회리	450	전	5,458	5,458	이규섭	
286	하회리	451	답	162	162	류강하	
287	하회리	452	전	536	536	황영	
288	하회리	453	전	2,820	2,820	류한준	
289	하회리	454-1	전	1,706	1,706	류도중	
290	하회리	454-2	묘	332	332	류도탁	
291	하회리	454-3	전	1,951	1,951	류시보	
292	하회리	457-1	답	1,740	1,740	류시문	
293	하회리	457-2	답	1,046	1,046	이옥열	
294	하회리	457-3	답	1,470	1,470	류세하외 1인	
295	하회리	459-1	답	1,417	1,417	류석하	
296	하회리	459-2	답	3,887	3,887	유진한	
297	하회리	461-1	답	2,825	2,825	류시현	
298	하회리	462	전	2,099	2,099	김정실	
299	하회리	463	전	1,534	1,534	류달우	
300	하회리	464	임	3,430	3,430	류봉우	
301	하회리	465	전	1,104	1,104	류대우	
302	하회리	466	묘	162	162	류시영	
303	하회리	469-1	답	3,876	3,876	황영	
304	하회리	469-2	답	1,366	1,366	황경	
305	하회리	469-3	답	1,157	1,157	류정석	
306	하회리	470-1	답	923	923	류봉식	
307	하회리	470-2	답	1,400	1,400	류상현	
308	하회리	470-3	답	2,016	2,016	류효봉	
309	하회리	470-4	답	2,886	2,886	류효근	
310	하회리	470-5	도	1,342	1,342	국유	
311	하회리	472-1	유	60	60	류열우	
312	하회리	473-1	유	886	886	한국농어촌공사	
313	하회리	474-1	전	684	684	류창하	
314	하회리	474-2	유	60	60	류창하	
315	하회리	475	전	109	109	류창하	
316	하회리	476	전	116	116	류창하	
317	하회리	477	유	1,660	1,660	류학우	
318	하회리	478	전	1,891	1,891	류중하	
319	하회리	479	전	3,104	3,104	류원하	
320	하회리	480-1	전	1,597	1,597	류한준	
321	하회리	480-2	유	602	602	김두영	
322	하회리	480-4	구	757	757	한국농어촌공사	
323	하회리	483	전	740	740	유진호	
324	하회리	484	전	2,562	2,562	류영하	
325	하회리	485	전	2,800	2,800	유한욱	
326	하회리	486	전	4,007	4,007	이숙매	
327	하회리	487	전	823	823	류용운	
328	하회리	488	임	1,990	1,990	유기하	



연번	소재지	지적현황			문화재구역 (m <sup>2</sup> )	소유자	비고
		지번	지목	면적(m <sup>2</sup> )			
329	하회리	489	전	1,960	1,960	이상원	
330	하회리	490	임	291	291	류상길	
331	하회리	491	임	3,396	3,396	류상길	
332	하회리	491-1	임	2,673	2,673	유원준외 3인	
333	하회리	492	임	1,531	1,531	류상길	
334	하회리	493-1	구	109	109	한국농어촌공사	
335	하회리	493-2	전	3,025	3,025	류시달	
336	하회리	494	전	3,954	3,954	류시섭	
337	하회리	495	전	1,795	1,795	류봉우	
338	하회리	496	전	3,940	3,940	류시호	
339	하회리	497	임	2,625	2,625	정복순	
340	하회리	498-1	전	2,021	2,021	류시영	
341	하회리	499-1	임	1,895	1,895	국유	
342	하회리	500	전	172	172	류홍식	
343	하회리	501	임	678	678	국유	
344	하회리	502-1	전	327	327	유하상	
345	하회리	502-7	전	2,791	2,791	유시화	
346	하회리	503-1	제	76	76	국유	
347	하회리	503-2	제	172	172	국유	
348	하회리	504-1	답	2,873	2,873	유한옥	
349	하회리	504-2	답	2,009	2,009	유한옥	
350	하회리	504-3	답	1,996	1,996	류운하	
351	하회리	504-4	답	4,033	4,033	류운하	
352	하회리	504-5	답	3,603	3,603	유시광	
353	하회리	504-6	도	1,542	1,542	국유	
354	하회리	505-1	제	238	238	류달영	
355	하회리	506-1	제	207	207	국유	
356	하회리	507	제	595	595	국유	
357	하회리	508-1	제	663	663	국유	
358	하회리	509-1	제	931	931	국유	
359	하회리	510-1	답	2,851	2,851	류시경	
360	하회리	510-2	답	989	989	류시경	
361	하회리	510-3	답	1,860	1,860	류일하	
362	하회리	511-1	답	2,778	2,778	이규섭	
363	하회리	512-1	답	2,964	2,964	이규섭	
364	하회리	512-2	답	1,611	1,611	조난자	
365	하회리	512-3	답	2,054	2,054	류태기	
366	하회리	513-1	답	1,365	1,365	류욱	
367	하회리	513-2	답	1,398	1,398	유창근	
368	하회리	513-3	답	2,350	2,350	류문일	
369	하회리	514-1	답	2,505	2,505	유인선	
370	하회리	515-1	답	2,385	2,385	류입하	
371	하회리	515-2	답	703	703	정복순	
372	하회리	516-1	답	1,715	1,715	이귀생	
373	하회리	516-2	답	1,341	1,341	류영하	
374	하회리	516-3	답	1,112	1,112	류도형	
375	하회리	517-1	답	1,685	1,685	류태기	
376	하회리	517-2	답	1,096	1,096	풍산류씨대사간애운공파문중	
377	하회리	517-3	답	3,337	3,337	풍산류씨대사간애운공파문중	
378	하회리	517-4	답	1,462	1,462	이국	
379	하회리	517-5	답	1,586	1,586	류도중	
380	하회리	517-6	답	4,168	4,168	류창한	
381	하회리	517-7	도	1,667	1,667	국유	
382	하회리	518-1	답	3,139	3,139	류시보	
383	하회리	518-2	답	2,729	2,729	류시복	

연번	소재지	지적현황			문화재구역 (m <sup>2</sup> )	소유자	비고
		지번	지목	면적(m <sup>2</sup> )			
384	하회리	518-3	답	3,029	3,029	윤용숙	
385	하회리	518-4	답	2,644	2,644	유주왕	
386	하회리	518-5	도	1,341	1,341	국유	
387	하회리	519-1	답	2,768	2,768	류시량	
388	하회리	519-2	답	2,649	2,649	류시량	
389	하회리	519-3	답	2,773	2,773	류시효	
390	하회리	519-4	답	2,796	2,796	김주현	
391	하회리	519-5	도	781	781	국유	
392	하회리	522-1	답	2,634	2,634	장기영	
393	하회리	522-2	답	2,746	2,746	류시효	
394	하회리	522-3	답	2,902	2,902	류시주	
395	하회리	522-4	답	572	572	류시주	
396	하회리	522-5	답	2,200	2,200	류대우	
397	하회리	522-6	도	783	783	국유	
398	하회리	523-1	답	1,458	158	류한하	
399	하회리	523-2	답	1,966	1,966	류한하	
400	하회리	526-1	답	2,940	2,940	류승환	
401	하회리	527-1	답	2,303	2,303	류승환	
402	하회리	528-1	답	2,259	2,259	류시복	
403	하회리	528-2	답	1,470	1,470	류동춘	
404	하회리	528-3	답	2,213	2,213	류한준	
405	하회리	529-1	답	2,352	2,352	홍신이의외 1인	
406	하회리	530-1	답	2,338	2,338	홍신이의외 1인	
407	하회리	531-1	답	2,399	2,399	류시보	
408	하회리	531-2	답	2,167	2,167	류시오	
409	하회리	533-1	답	2,149	2,149	류시오	
410	하회리	533-2	답	1,547	1,547	유진호	
411	하회리	533-3	답	916	916	유진호	
412	하회리	534-1	답	2,808	2,808	유시주	
413	하회리	535-1	답	3,046	3,046	류일성	
414	하회리	535-2	답	891	891	류운하	
415	하회리	535-3	답	2,184	2,184	류세하	
416	하회리	536-1	답	3,073	3,073	류우하	
417	하회리	536-2	답	686	686	유시섭	
418	하회리	536-3	답	2,185	2,185	류시섭	
419	하회리	537-1	답	3,227	3,227	류시섭	
420	하회리	537-2	답	948	948	류한걸	
421	하회리	537-3	답	2,145	2,145	류재하	
422	하회리	538-1	답	3,100	3,100	류재하	
423	하회리	539-1	답	2,469	2,469	이규섭	
424	하회리	541-1	답	2,918	2,918	이규섭	
425	하회리	542-1	전	73	73	유한욱	
426	하회리	544-1	전	202	202	류창한	
427	하회리	545-1	답	2,736	2,736	이규섭	
428	하회리	548-1	전	674	674	유원식	
429	하회리	550-1	전	817	817	유원식	
430	하회리	551-1	답	1,061	1,061	류창수	
431	하회리	551-2	전	1,805	1,805	류창수	
432	하회리	552	전	2,354	2,354	유원식	
433	하회리	553	답	1,527	1,527	이규섭	
434	하회리	554	답	1,484	1,484	황영	
435	하회리	555-1	전	1,306	1,306	류택하	
436	하회리	555-2	답	545	545	황영	
437	하회리	556	묘	436	436	류시경	
438	하회리	557	답	896	896	황영	

연번	소재지	지적현황			문화재구역 (㎡)	소유자	비고
		지번	지목	면적(㎡)			
439	하회리	558	전	2,291	2,291	황영	
440	하회리	559-1	전	896	896	류시진	
441	하회리	560	전	2,357	2,357	류도중	
442	하회리	561	전	2,263	2,263	류운하	
443	하회리	561-1	전	973	973	풍산유씨대사간애운공파문중	
444	하회리	562-1	전	4,314	4,314	류중하	
445	하회리	562-4	전	1,729	1,729	류중하	
446	하회리	562-5	전	1,243	1,243	류중하	
447	하회리	563	전	1,266	1,266	류창한	
448	하회리	564	대	595	595	류창한	
449	하회리	565	전	873	873	류창한	
450	하회리	566	대	853	853	류시달	
451	하회리	566-1	대	536	536	류시훈	
452	하회리	566-2	대	376	376	류도명	
453	하회리	567-1	대	314	314	유시덕	
454	하회리	567-2	답	602	602	류도중	
455	하회리	567-3	대	417	417	유성하	
456	하회리	568-1	대	284	284	류도중	
457	하회리	568-2	전	1,365	1,365	류도일	
458	하회리	569-1	전	1,888	1,888	류시우	
459	하회리	570	대	678	678	류한걸	
460	하회리	571	대	360	360	류시정	
461	하회리	572	전	2,228	2,228	류승훈	
462	하회리	573	전	982	982	유한주	
463	하회리	574	대	588	588	풍산류씨귀촌공파중중	
464	하회리	575	대	982	982	유한주	
465	하회리	576	대	198	198	류대우	
466	하회리	577	대	397	397	류대우	
467	하회리	578	대	575	575	류영하	
468	하회리	579	대	793	793	류영하	
469	하회리	580	대	972	972	류용한	
470	하회리	581-1	전	1,243	1,243	류호근	
471	하회리	582-3	전	397	397	이규섭	
472	하회리	583-1	전	221	221	류한상	
473	하회리	584-2	종	671	671	조선야소교장노회경안노회유지재단	
474	하회리	584-4	대	559	559	류재하	
475	하회리	585-1	답	1,979	1,979	유완하외 1인	
476	하회리	586-1	답	1,141	1,141	류시영	
477	하회리	586-2	답	796	796	류시주	
478	하회리	587-1	답	1,958	1,958	정복순	
479	하회리	588-1	답	2,051	2,051	정복순	
480	하회리	589-1	도	1,034	1,034	국유	
481	하회리	590-1	도	819	819	국유	
482	하회리	591-1	제	185	185	국유	
483	하회리	591-2	제	75	75	국유	
484	하회리	592	제	1,157	1,157	국유	
485	하회리	593-1	도	2,198	2,198	국유	
486	하회리	593-2	도	35	35	국유	
487	하회리	594-1	구	730	730	국유	
488	하회리	595-1	제	209	209	국유	
489	하회리	596-1	제	222	222	국유	
490	하회리	597-1	제	497	497	국유	
491	하회리	598-1	제	804	804	국유	
492	하회리	599-1	제	529	529	국유	
493	하회리	600-1	제	372	372	류태기	

연번	소재지	지적현황			문화재구역 (㎡)	소유자	비고
		지번	지목	면적(㎡)			
494	하회리	601-1	구	8,897	8,897	한국농어촌공사	
495	하회리	601-2	구	168	168	국유	
496	하회리	601-3	도	640	640	국유	
497	하회리	601-4	구	12,280	12,280	국유	
498	하회리	602-1	전	107	107	류준한	
499	하회리	602-2	전	219	219	류준한	
500	하회리	605	대	1,666	1,666	풍산유씨대사간에운공파문중	
501	하회리	606-1	대	374	374	류한수	
502	하회리	606-2	전	780	780	홍신이의외 1인	
503	하회리	607	전	2,684	2,684	유한옥	
504	하회리	608	대	192	192	유종한	
505	하회리	609	대	1,174	1,174	유효봉	
506	하회리	610	전	830	830	박영일	
507	하회리	611	대	760	760	문주이의외 2인	
508	하회리	612	대	2,274	2,274	유종한	
509	하회리	613	대	1,990	1,990	유한주의외 3인	
510	하회리	614	대	1,170	1,170	유진한	
511	하회리	615	대	311	311	류시호	
512	하회리	616-1	대	655	655	류성한	
513	하회리	616-2	전	463	463	유경자	
514	하회리	617	전	390	390	류운하	
515	하회리	618	대	833	833	류운하	
516	하회리	619	전	1,459	1,459	류준한	
517	하회리	619-1	전	700	700	유광호	
518	하회리	620	대	1,914	1,914	유운하	
519	하회리	621	대	962	962	풍산유씨대사간에운공파문중	
520	하회리	622	대	992	992	이입분	
521	하회리	623	대	116	116	류태기	
522	하회리	624	대	2,225	2,225	풍산유씨대사간에운공파문중	
523	하회리	625	대	1,435	1,435	류시연	
524	하회리	626	대	724	724	유승한	
525	하회리	627	대	169	169	유승한	
526	하회리	628	대	1,745	1,745	류경한	
527	하회리	629	대	793	793	유주왕	
528	하회리	630	대	691	691	류극우	
529	하회리	631	대	389	389	대한예수교장노회경·노회유지재단	
530	하회리	631-1	대	338	338	류시달	
531	하회리	632	대	883	883	류한백	
532	하회리	633	전	744	744	류경한	
533	하회리	634-1	대	274	274	유시혁	
534	하회리	634-2	대	1,471	1,471	류태우	
535	하회리	635	대	1,084	1,084	류근후	
536	하회리	636	대	327	327	류한백	
537	하회리	637	대	813	813	류운하	
538	하회리	638	대	565	565	유장묵	
539	하회리	639	대	271	271	류달영	
540	하회리	640	전	902	902	홍신이의외 1인	
541	하회리	641	대	506	506	장연희	
542	하회리	642	전	849	849	장연희	
543	하회리	642-1	제	235	235	국유	
544	하회리	643-1	답	321	321	류태기	
545	하회리	643-2	전	493	493	류인한	
546	하회리	643-3	제	9	9	류인한	
547	하회리	644	제	896	896	류태기	
548	하회리	644-1	전	13	13	류태기	

연번	소재지	지적현황			문화재구역 (㎡)	소유자	비고
		지번	지목	면적(㎡)			
549	하회리	645	제	155	155	국유	
550	하회리	646	전	921	921	류운하	
551	하회리	646-1	제	497	497	국유	
552	하회리	647-1	전	1,378	1,378	류시길	
553	하회리	647-2	제	483	483	국유	
554	하회리	647-3	답	175	175	류시길	
555	하회리	647-4	제	90	90	국유	
556	하회리	648	대	446	446	류운하	
557	하회리	649	전	1,055	1,055	권복구	
558	하회리	650	대	979	979	류시길	
559	하회리	651	대	658	658	류시길	
560	하회리	652	전	317	317	류시천	
561	하회리	653	대	1,030	1,030	(사)류서애선생기념사업회	
562	하회리	653-1	대	798	798	류현재	
563	하회리	654	대	516	516	(사)류서애선생기념사업회	
564	하회리	655	대	1,702	1,702	류병연	
565	하회리	656	대	4,552	4,552	류종위의 6인	
566	하회리	657	대	1,131	1,131	(사)류서애선생기념사업회	
567	하회리	658	대	496	496	(사)류서애선생기념사업회	
568	하회리	659	대	347	347	유영숙	
569	하회리	660-1	답	198	198	유영숙	
570	하회리	660-2	도	69	69	류시만	
571	하회리	661	대	2,390	2,390	유영숙	
572	하회리	662	대	340	340	유결하	
573	하회리	663	대	377	377	류인선	
574	하회리	664	전	251	251	권희숙	
575	하회리	665	전	1,223	1,223	류시천	
576	하회리	666-1	전	1,110	1,110	류용하	
577	하회리	666-2	대	466	466	류용하	
578	하회리	666-3	제	44	44	국유	
579	하회리	667	전	234	234	류석하	
580	하회리	667-1	제	948	948	국유	
581	하회리	667-2	전	91	91	유용하	
582	하회리	668	제	727	727	국유	
583	하회리	668-1	전	982	982	류석하	
584	하회리	669	전	1,407	1,407	권희숙	
585	하회리	669-1	제	67	67	국유	
586	하회리	670	전	278	278	권희숙	
587	하회리	671	전	581	581	유기달	
588	하회리	671-1	제	302	302	국유	
589	하회리	672-1	대	377	377	류시주	
590	하회리	672-2	대	1,200	1,200	류시우	
591	하회리	673	전	957	957	곽영규	
592	하회리	674	제	382	382	국유	
593	하회리	675	제	126	126	국유	
594	하회리	676	대	536	536	곽영규	
595	하회리	677	전	418	418	류달우	
596	하회리	677-1	제	395	395	국유	
597	하회리	678	대	430	430	류달우	
598	하회리	679	대	972	972	류중환	
599	하회리	680	대	1,560	1,560	류시관	
600	하회리	681	대	1,031	1,031	류석하	
601	하회리	682	대	1,337	1,337	유열하	
602	하회리	682-1	제	11	11	국유	
603	하회리	682-2	대	682	682	유성호	682에서분할

연번	소재지	지적현황			문화재구역 (㎡)	소유자	비고
		지번	지목	면적(㎡)			
604	하회리	683	천	222	222	국유	
605	하회리	683-1	제	301	301	국유	
606	하회리	683-2	전	72	72	유성호	
607	하회리	684	천	272	272	국유	
608	하회리	684-1	제	204	204	국유	
609	하회리	685-1	천	623	623	국유	
610	하회리	685-2	제	197	197	국유	
611	하회리	685-3	제	354	354	국유	
612	하회리	685-4	전	48	48	류열하	
613	하회리	685-5	대	48	48	유열하	
614	하회리	686	대	793	793	류창호	
615	하회리	687	대	565	565	허성희	
616	하회리	688	제	227	227	국유	
617	하회리	688-1	전	517	517	김미경	
618	하회리	689	천	388	388	국유	
619	하회리	689-1	제	356	356	국유	
620	하회리	690	학	2,023	2,023	안동시	
621	하회리	691	천	351	351	국유	
622	하회리	691-1	제	1,120	1,120	국유	
623	하회리	692	제	268	268	국유	
624	하회리	693	제	1,023	1,023	국유	
625	하회리	693-1	전	372	372	유한태	
626	하회리	694-1	천	3,321	3,321	국유	
627	하회리	694-2	제	2,895	2,895	국유	
628	하회리	694-3	제	164	164	국유	
629	하회리	694-4	제	39	39	국유	
630	하회리	694-5	답	87	87	유수창	
631	하회리	695	대	257	257	안영환	
632	하회리	695-1	제	46	46	국유	
633	하회리	695-2	대	47	47	국유	
634	하회리	695-3	대	456	456	유성훈	
635	하회리	695-4	대	80	80	류지혜	
636	하회리	696	대	250	250	안영환	
637	하회리	696-1	대	905	905	김동표외 2인	
638	하회리	696-2	대	102	102	류지혜	
639	하회리	696-3	대	26	26	류수창	696에서분할
640	하회리	697	대	836	836	안영환	
641	하회리	698	대	717	717	유동일	
642	하회리	699	학	1,764	1,764	안동시	
643	하회리	703-1	대	585	585	안영환	
644	하회리	704-1	대	2,013	2,013	주)서울승합	705와 합할
645	하회리	706	대	4,136	4,136	류시경	
646	하회리	707	대	1,435	1,435	류시관	
647	하회리	708-1	대	1,286	1,286	류운하	
648	하회리	708-2	도	17	17	류동화	
649	하회리	709-1	대	512	512	류성곤	
650	하회리	709-2	도	69	69	풍천면	
651	하회리	709-3	대	1,686	1,686	류성곤	
652	하회리	710	학	7,668	7,668	안동시	
653	하회리	712-1	대	1,296	1,296	류수익외 1인	
654	하회리	713	대	407	407	안영환	
655	하회리	718	대	417	417	이분화	
656	하회리	720	전	281	281	류원목	
657	하회리	721	학	757	757	안동시	
658	하회리	722	전	304	304	허성희	

연번	소재지	지적현황			문화재구역 (㎡)	소유자	비고
		지번	지목	면적(㎡)			
659	하회리	724	대	506	506	류중홍	
660	하회리	726-2	대	1,858	1,858	류창홍	
661	하회리	727	대	615	615	풍산류씨문경공파문중	
662	하회리	728	대	1,286	1,286	유시흡	
663	하회리	729-2	대	655	655	류대하	
664	하회리	729-3	대	79	79	류시흡	
665	하회리	729-4	대	3,729	3,729	풍산류씨문경공파문중	
666	하회리	730	대	783	783	류시보	
667	하회리	731	전	1,253	1,253	유기하	
668	하회리	732-1	도	23	23	류시인	
669	하회리	732-2	답	63	63	류시영	
670	하회리	733	대	489	489	유홍성	
671	하회리	734-1	대	1,263	1,263	권희숙	
672	하회리	735	대	727	727	류상길	
673	하회리	736	대	1,197	1,197	풍산류씨귀촌공파중중	
674	하회리	737	대	1,260	1,260	류시천	
675	하회리	738	대	536	536	류준상	
676	하회리	739-1	대	387	387	정복순	
677	하회리	739-2	대	1,534	1,534	유한주의 3인	
678	하회리	740	대	579	579	정복순	
679	하회리	741	대	582	582	유한주의 3인	
680	하회리	742-1	대	1,445	1,445	류충하	
681	하회리	742-2	대	547	547	김소정	
682	하회리	742-3	대	261	261	류일하	
683	하회리	742-4	대	961	961	류일하	
684	하회리	742-5	대	1,034	1,034	정복순	
685	하회리	743	전	585	585	류시득	
686	하회리	744	대	446	446	김소정	
687	하회리	745	전	754	754	황중순	
688	하회리	746-1	대	519	519	안동균	
689	하회리	746-2	도	66	66	류기우	
690	하회리	747	답	255	255	윤용숙	
691	하회리	748	대	1,812	1,812	유승민	
692	하회리	748-1	대	426	426	윤용숙	
693	하회리	749-1	대	1,144	1,144	하회1리 마을회	
694	하회리	749-2	도	46	46	류기우	
695	하회리	750-1	대	731	731	유창근	
696	하회리	750-2	도	50	50	류희목	
697	하회리	751	대	863	863	류시수	
698	하회리	752	대	4,785	4,785	이원소	
699	하회리	752-1	대	66	66	유한옥	
700	하회리	752-2	대	319	319	유동춘	
701	하회리	753	대	1,501	1,501	류형우	
702	하회리	754	대	347	347	류창근	
703	하회리	755	대	109	109	류시경	
704	하회리	756	대	585	585	유세호	
705	하회리	757	대	972	972	류성태	
706	하회리	758	대	443	443	유원식	
707	하회리	759	대	932	932	이일말	
708	하회리	760	전	1,438	1,438	윤용숙	
709	하회리	761	답	264	264	윤용숙	
710	하회리	762-2	도	33	33	류기우	
711	하회리	762-3	전	1,653	1,653	류원한	
712	하회리	762-4	도	162	162	류기우	
713	하회리	762-5	전	2,258	2,258	윤용숙	

연번	소재지	지적현황			문화재구역 (㎡)	소유자	비고
		지번	지목	면적(㎡)			
714	하회리	763	대	3,709	3,709	류시경	
715	하회리	764-1	제	257	257	국유	
716	하회리	764-2	도	169	169	류기우	
717	하회리	764-3	도	7	7	류기우	
718	하회리	764-4	제	835	835	국유	
719	하회리	764-5	전	3,241	3,241	유세호	
720	하회리	764-6	전	3,516	3,516	유진호	
721	하회리	764-7	전	382	382	유진호	
722	하회리	764-8	전	1,323	1,323	유동연	
723	하회리	764-9	대	612	612	유재하	
724	하회리	765	제	1,867	1,867	국유	
725	하회리	765-1	전	503	503	류청	
726	하회리	766	제	2,103	2,103	국유	
727	하회리	766-1	전	89	89	류청	
728	하회리	767	천	148	148	국유	
729	하회리	767-1	제	2,143	2,143	국유	
730	하회리	768	천	840	840	국유	
731	하회리	768-1	제	2,324	2,324	국유	
732	하회리	769	천	1,309	1,309	국유	
733	하회리	770	천	1,633	1,633	국유	
734	하회리	770-1	제	1,038	1,038	국유	
735	하회리	771	천	2,865	2,865	국유	
736	하회리	771-1	제	199	199	국유	
737	하회리	772	천	3,375	3,375	국유	
738	하회리	773	천	3,091	3,091	국유	
739	하회리	774	천	2,360	2,360	국유	
740	하회리	775-1	답	1,031	1,031	유용한	
741	하회리	775-2	도	10	10	류기우	
742	하회리	775-3	도	13	13	류기우	
743	하회리	776-1	답	680	680	류경한	
744	하회리	776-2	도	255	255	유성하	
745	하회리	776-3	도	242	242	안동시	777-3합필 778-2합필
746	하회리	776-4	도	183	183	안동시	777-5합필
747	하회리	776-5	답	1,757	1,757	류경한	
748	하회리	777-1	답	3,805	3,805	류경한	
749	하회리	777-2	도	360	360	류동영	
750	하회리	777-4	답	385	385	류경한	
751	하회리	778-1	도	198	198	김홍규	
752	하회리	778-3	답	373	373	류오하	
753	하회리	779-1	답	5,458	5,458	유재근	
754	하회리	779-2	답	1,068	1,068	유재근	
755	하회리	780-1	도	99	99	류동영	
756	하회리	780-2	답	3,124	3,124	류성태	
757	하회리	781	대	774	774	류오하	
758	하회리	782	대	1,646	1,646	이숙매	783 합필
759	하회리	784	대	982	982	풍산류씨귀촌과중중	
760	하회리	785	대	446	446	이 국	
761	하회리	786	대	836	836	이 국	
762	하회리	787	전	2,595	2,595	류기하	
763	하회리	788	답	2,664	2,664	류일하	
764	하회리	789-1	전	1,937	1,937	류한상	
765	하회리	789-2	답	522	522	류한상	
766	하회리	790	전	2,367	2,367	홍신이외 1인	
767	하회리	791	답	668	668	임춘기	



연번	소재지	지적현황			문화재구역 (㎡)	소유자	비고
		지번	지목	면적(㎡)			
768	하회리	792	답	496	496	임춘기	
769	하회리	793	답	1,150	1,150	유재근	
770	하회리	794	답	2,628	2,628	임춘기	
771	하회리	795	답	1,537	1,537	임춘기	
772	하회리	796	답	2,486	2,486	류원목	
773	하회리	797-1	유	1,134	1,134	류원목	
774	하회리	797-2	전	1,405	1,405	황영	
775	하회리	798-1	답	1,147	1,147	류원목	
776	하회리	798-2	답	992	992	류원목	
777	하회리	799	전	1,815	1,815	류시문	
778	하회리	800	임	969	969	류시문	
779	하회리	801	전	3,018	3,018	류시문	
780	하회리	802	답	1,802	1,802	이 국	
781	하회리	803	전	962	962	류강하	
782	하회리	804	임	1,484	1,484	류강하	
783	하회리	805	전	238	238	류강하	
784	하회리	806	대	99	99	류시경	
785	하회리	807	전	2,420	2,420	이 국	
786	하회리	808	임	2,261	2,261	류시수의 2인	
787	하회리	809	임	526	526	류시협의 1인	
788	하회리	810	임	1,028	1,028	류시수의 2인	
789	하회리	811	전	1,028	1,028	류시수의 2인	
790	하회리	812	전	1,583	1,583	류시구	
791	하회리	813	전	3,299	3,299	류한조	
792	하회리	814	전	1,917	1,917	류문일	
793	하회리	815	전	1,845	1,845	류수창	
794	하회리	816	전	2,192	2,192	류시진	
795	하회리	817	전	2,539	2,539	이창학	
796	하회리	818	잡	2,551	2,551	사)하회마을보존회	818-3분할
797	하회리	818-1	전	881	881	류재하	
798	하회리	818-2	답	637	637	김정숙	
799	하회리	818-3	잡	992	992	경상북도	
800	하회리	819	전	386	386	류재하	
801	하회리	819-1	답	1,429	1,429	김정숙	
802	하회리	820	전	1,977	1,977	유시덕	
803	하회리	821	전	3,068	3,068	류대기	
804	하회리	822	전	235	235	류재하	
805	하회리	823-1	잡	2,975	2,975	안동시	
806	하회리	823-2	도	66	66	류기우	
807	하회리	823-3	도	7	7	안동시	
808	하회리	823-4	대	1,206	1,206	안동시	
809	하회리	825	전	2,664	2,664	홍신이의 1인	
810	하회리	826	전	1,848	1,848	황영	
811	하회리	827	전	175	175	박춘월	
812	하회리	828	전	1,676	1,676	홍신이의 1인	
813	하회리	829	잡	1,451	1,451	(사)안동하회마을보존회	
814	하회리	830	전	3,018	3,018	류대하	
815	하회리	831	전	3,841	3,841	류시문	
816	하회리	832	전	3,074	3,074	유재근	
817	하회리	833	답	3,322	3,322	류시주	
818	하회리	834-1	전	576	576	하수선	
819	하회리	834-2	도	314	314	류교식	
820	하회리	834-3	전	369	369	류시화	
821	하회리	834-4	전	418	418	김창연	
822	하회리	834-5	전	535	535	류시중	

연번	소재지	지적현황			문화재구역 (㎡)	소유자	비고
		지번	지목	면적(㎡)			
823	하회리	834-6	도	67	67	유한영	
824	하회리	834-7	도	20	20	이수분	
825	하회리	834-8	도	39	39	유한영	
826	하회리	834-9	도	26	26	류한영	
827	하회리	834-10	전	16	16	안동시	
828	하회리	834-11	전	6	6	안동시	
829	하회리	835-1	전	542	542	류시천	
830	하회리	835-2	도	165	165	류영우	
831	하회리	835-3	전	986	986	류시천	
832	하회리	835-4	도	69	69	안동시	
833	하회리	835-5	도	83	83	안동시	
834	하회리	836-1	답	133	133	안동시	
835	하회리	836-2	도	119	119	류준영	
836	하회리	836-3	제	260	260	국유	
837	하회리	836-4	답	1,659	1,659	안동시	
838	하회리	836-5	도	727	727	안동시	844-4 844-5합필
839	하회리	836-6	도	16	16	안동시	
840	하회리	836-7	답	50	50	류문일	
841	하회리	837	전	1,203	1,203	안동시	
842	하회리	837-1	제	60	60	국유	
843	하회리	837-2	전	100	100	안동시	
844	하회리	838-1	임	1,687	1,687	류춘우외 2인	
845	하회리	838-2	전	2,046	2,046	류춘우외 2인	
846	하회리	838-3	제	228	228	류도홍	
847	하회리	838-4	임	890	890	류춘우외 2인	
848	하회리	838-5	임	21	21	류춘우외 2인	
849	하회리	838-6	전	599	599	류춘우외 2인	
850	하회리	839	답	3,674	3,674	국)국토교통부	
851	하회리	839-1	제	184	184	국유	
852	하회리	840	전	80	80	국)국토해양부	
853	하회리	840-1	전	237	237	국)국토해양부	
854	하회리	841	답	2,657	2,657	국유	
855	하회리	841-1	답	110	110	국유	
856	하회리	842	천	479	479	국)국토해양부	
857	하회리	842-1	천	225	225	국유	
858	하회리	843	전	3,873	3,873	류대기	
859	하회리	843-1	천	743	743	국유	
860	하회리	843-2	전	210	210	류대기	
861	하회리	844-1	도	979	979	류동화	
862	하회리	844-2	잡	3,467	3,467	유한옥	
863	하회리	844-3	답	737	737	안동시	
864	하회리	844-6	답	50	50	안동시	
865	하회리	844-7	전	37	37	유한옥	
866	하회리	845	전	258	258	류시득	
867	하회리	846	전	1,849	1,849	류오하	
868	하회리	846-1	도	85	85	안동시	
869	하회리	847-1	전	153	153	류인선	
870	하회리	847-2	도	23	23	류치목	
871	하회리	847-3	전	46	46	류인선	
872	하회리	847-4	도	59	59	류인선	
873	하회리	848	전	46	46	최복석	
874	하회리	849	전	863	863	류인선	
875	하회리	850	임	145	145	류치목	
876	하회리	851	전	1,599	1,599	류원하	

연번	소재지	지적현황			문화재구역 (㎡)	소유자	비고
		지번	지목	면적(㎡)			
877	하회리	851-1	전	199	199	류원하	
878	하회리	852	전	1,215	1,215	신동구	
879	하회리	852-1	도	21	21	안동시	
880	하회리	853-1	전	136	136	류시득	
881	하회리	853-2	도	33	33	박석이	
882	하회리	853-3	도	6	6	박석이	
883	하회리	854	전	230	230	류시득	
884	하회리	854-1	도	107	107	안동시	
885	하회리	855-1	답	230	230	류태기	
886	하회리	855-2	도	56	56	류시일	
887	하회리	855-3	도	120	120	안동시	
888	하회리	856-1	답	1,583	1,583	홍신이의외 1인	
889	하회리	856-2	도	450	450	류시일	
890	하회리	856-3	도	447	447	홍신이의외 1인	
891	하회리	1150-2	도	8,258	110	국유	금회추가
892	하회리	1152	구	11,018	1,019	국)농림부	면적변경
893	하회리	1153	구	7,349	3,302	국)농림부	면적변경
894	하회리	1158	도	337	337	국(건설부)	금회추가
895	하회리	1159	도	744	591	국(건설부)	금회추가
896	하회리	1160	도	1,428	776	국(건설부)	금회추가
897	하회리	1161	도	1,781	1,781	국(건설부)	금회추가
898	하회리	1161-1	대	74	74	류철호	금회추가
899	하회리	1162	도	417	417	국유	
900	하회리	1163	도	1,478	1,478	국유	
901	하회리	1164-1	천	473,109	473,109	국유	
902	하회리	1164-2	전	30,116	30,116	국)국토해양부	
903	하회리	1164-3	임	1,435	1,435	국)국토해양부	
904	하회리	1164-4	전	30,056	30,056	국)국토해양부	
905	하회리	1164-5	제	429	429	국유	
906	하회리	1164-6	제	16,524	16,524	국유	
907	하회리	1165	구	159	159	국유	
908	하회리	1166	도	615	615	국유	
909	하회리	1167	도	218	218	국유	
910	하회리	1168	구	327	327	국유	
911	하회리	1169	구	11,958	11,958	국유	
912	하회리	1169-1	구	1,530	1,530	국유	
913	하회리	1170	도	228	228	국유	
914	하회리	1171	구	873	873	국유	
915	하회리	1172	도	99	99	국유	
916	하회리	1173	도	3,927	3,927	국유	
917	하회리	1174	구	89	89	국유	
918	하회리	1175	구	665	665	국유	
919	하회리	1175-2	제	805	805	국유	
920	하회리	1176-1	도	15,049	15,049	국유	
921	하회리	1176-2	학	152	152	국유	
922	하회리	1176-3	학	413	413	국유	
923	하회리	1176-4	제	83	83	국유	
924	하회리	1176-5	도	219	219	국유	
925	하회리	1176-6	도	1,977	1,977	국유	
926	하회리	1176-7	도	50	50	국유	
927	하회리	1176-8	도	652	652	국유	
928	하회리	1176-9	제	99	99	국유	
929	하회리	1176-10	제	23	23	국유	
930	하회리	1176-11	제	65	65	국유	
931	하회리	1176-12	도	174	174	국유	

연번	소재지	지적현황			문화재구역 (㎡)	소유자	비고
		지번	지목	면적(㎡)			
932	하회리	1176-13	도	544	544	국유	
933	하회리	1176-14	도	31	31	국유	
934	하회리	1176-16	도	63	63	국유	
935	하회리	1177-1	도	6,815	6,815	국유	
936	하회리	1181	도	4,596	4,596	국유	
937	하회리	1181-1	제	154	154	국유	
938	하회리	1182	도	205	205	국유	
939	하회리	산18	임	54,820	2,563	풍산류씨입암공파문중	금회추가
940	하회리	산18-1	도	647	647	류수익	금회추가
941	하회리	산18-2	임	42	42	풍산류씨입암공파문중	금회추가
942	하회리	산19-1	도	161	161	안동시	금회추가
943	하회리	산19-2	임	362	362	류한석	금회추가
944	하회리	산21-1	도	2,042	2,042	안동시	금회추가
945	하회리	산27-5	도	1,545	1,545	안동군	금회추가
946	하회리	산27-6	임	337	337	안동군	금회추가
947	하회리	산27-7	도	538	538	안동시	금회추가
948	하회리	산33	임	397	397	류준영	
949	하회리	산34-1	임	438,454	438,454	풍산류씨입암공파문중	
950	하회리	산34-2	임	5,950	5,950	풍산류씨문경공파문중	
951	하회리	산34-3	임	74,678	74,678	풍산류씨문경공파문중	
952	하회리	산34-5	구	56	56	한국농어촌공사	
953	하회리	산34-6	구	96	96	한국농어촌공사	
954	하회리	산34-7	임	466	466	풍산류씨입암공파문중	
955	하회리	산34-8	구	763	763	한국농어촌공사	
956	하회리	산35	임	12,298	12,298	유성하	
957	하회리	산36	임	1,812	1,812	류문홍	
958	하회리	산36-1	도	1,666	1,666	안동시	
959	하회리	산36-2	임	489	489	김재호	
960	하회리	산37	임	3,998	3,998	류문홍	
961	하회리	산37-1	도	762	762	안동시	
962	하회리	산38	임	11,900	11,900	류창근	
963	하회리	산39	임	1,983	1,983	류창근	
964	하회리	산40	임	5,554	5,554	류진우	
965	하회리	산41	임	1,983	1,983	류창근	
966	하회리	산42	묘	21,608	21,608	안동시	
967	하회리	산42-1	도	1,160	1,160	안동시	
968	하회리	산42-2	도	177	177	안동시	
969	하회리	산44	임	694	694	류운하	
970	하회리	산45	임	3,967	3,967	류용한	
971	하회리	산46	임	9,316	9,316	류상하	
972	하회리	산46-1	임	2,586	2,586	류상하	
973	하회리	산46-2	구	1,190	1,190	한국농어촌공사	
974	하회리	산47	임	7,934	7,934	안동시	
975	하회리	산48	임	3,272	3,272	류승한	
976	하회리	산48-1	구	1,571	1,571	한국농어촌공사	
977	하회리	산48-2	임	10,584	10,584	류승한	
978	하회리	산48-3	구	298	298	한국농어촌공사	
979	하회리	산49	임	11,107	11,107	류한준	
980	하회리	산58	도	1,323	1,323	국유	금회추가
981	하회리	산65	도	430	430	국유	
982	하회리	산66	도	761	761	국유	
983	하회리	산67	구	132	132	국유	
984	하회리	산68	구	761	761	국유	
985	하회리	산69	구	165	165	국유	
986	하회리	산70	구	165	165	국유	

연번	소재지	지적현황			문화재구역 (㎡)	소유자	비고
		지번	지목	면적(㎡)			
987	하회리	산71	구	165	165	국유	
988	하회리	산72	구	1,223	1,223	국유	
989	하회리	산73	구	165	165	국유	
990	하회리	산75	구	165	165	국유	금회추가
991	병산리	1	전	69	69	권기철	금회추가
992	병산리	2	전	76	76	권기철	금회추가
993	병산리	3	임	83	83	권기철	금회추가
994	병산리	4	전	160	160	권기철	금회추가
995	병산리	4-1	도	313	313	권기철	금회추가
996	병산리	5-1	도	604	604	류장영	금회추가
997	병산리	7	전	575	575	권기철	금회추가
998	병산리	7-1	도	10	10	권기철	금회추가
999	병산리	8	전	326	326	권기철	금회추가
1000	병산리	8-1	도	24	24	권기철	금회추가
1001	병산리	10	묘	1,703	1,703	병산서원	금회추가
1002	병산리	10-1	도	337	337	병산서원	금회추가
1003	병산리	11-4	도	62	62	강정원	금회추가
1004	병산리	13-6	도	10	10	병산서원	금회추가
1005	병산리	13-7	도	5	5	병산서원	금회추가
1006	병산리	13-8	도	5	5	김태호	금회추가
1007	병산리	14-1	전	340	340	강정원	금회추가
1008	병산리	14-2	묘	34	34	병산서원	금회추가
1009	병산리	14-3	전	635	635	강정원	금회추가
1010	병산리	14-4	임	1,650	1,650	병산서원	금회추가
1011	병산리	14-5	전	369	369	병산서원	금회추가
1012	병산리	14-6	전	307	307	강대년	금회추가
1013	병산리	14-7	구	298	298	병산서원	금회추가
1014	병산리	14-8	전	640	640	강춘원	금회추가
1015	병산리	14-9	묘	44	44	병산서원	금회추가
1016	병산리	14-10	전	1,279	1,279	엄민혁	금회추가
1017	병산리	14-11	전	891	891	병산서원	금회추가
1018	병산리	14-12	도	10	10	강정원	금회추가
1019	병산리	14-13	도	32	32	병산서원	금회추가
1020	병산리	14-14	도	42	42	강정원	금회추가
1021	병산리	14-15	도	149	149	강정원	금회추가
1022	병산리	14-16	도	153	153	병산서원	금회추가
1023	병산리	14-17	전	57	57	강대년	금회추가
1024	병산리	14-18	도	34	34	간춘원	금회추가
1025	병산리	14-19	도	55	55	병산서원	금회추가
1026	병산리	14-20	도	238	238	류효창	금회추가
1027	병산리	14-21	도	31	31	병산서원	금회추가
1028	병산리	15-10	묘	36	36	병산서원	금회추가
1029	병산리	15-15	과	2,058	2,058	안동시	금회추가
1030	병산리	15-16	전	1,610	1,610	최지선	금회추가
1031	병산리	15-29	도	120	120	병산서원	금회추가
1032	병산리	15-30	전	2	2	김이분	금회추가
1033	병산리	15-31	도	51	51	김태호	금회추가
1034	병산리	15-32	도	91	91	병산서원	금회추가
1035	병산리	18	전	676	676	병산서원	금회추가
1036	병산리	18-1	도	570	570	안동시	금회추가
1037	병산리	18-2	전	90	90	안동시	금회추가
1038	병산리	19-1	전	532	532	압림마사에	금회추가
1039	병산리	19-3	도	192	192	안동시	금회추가
1040	병산리	20	대	825	825	이와다때마사에	금회추가
1041	병산리	20-1	전	34	34	황두성	금회추가

연번	소재지	지적현황			문화재구역 (㎡)	소유자	비고
		지번	지목	면적(㎡)			
1042	병산리	20-2	전	11	11	황두성	금회추가
1043	병산리	20-3	전	350	350	암립마사에	금회추가
1044	병산리	21	전	204	204	병산서원	금회추가
1045	병산리	21-1	도	767	767	안동시	금회추가
1046	병산리	22-1	답	39	39	암립마사에	금회추가
1047	병산리	22-2	전	199	199	암립마사에	금회추가
1048	병산리	22-3	전	712	712	병산서원	금회추가
1049	병산리	22-4	전	298	298	김중학	금회추가
1050	병산리	22-5	답	139	139	안동시	금회추가
1051	병산리	22-6	전	433	433	국(건설교통부)	금회추가
1052	병산리	22-7	구	119	119	국(국토해양부)	금회추가
1053	병산리	22-11	도	128	128	안동시	금회추가
1054	병산리	22-12	도	17	17	김중학	금회추가
1055	병산리	23-1	대	154	154	안동시	금회추가
1056	병산리	23-2	대	72	72	안동시	금회추가
1057	병산리	24-12	도	78	78	안동시	금회추가
1058	병산리	30	대	3,567	3,567	(재)병산교육재단	
1059	병산리	31	중	3,048	3,048	병산서원	
1060	병산리	32	사	1,326	1,326	(사)류서애선생기념사업회	
1061	병산리	33	대	655	655	학교법인병산교육재단	
1062	병산리	34-1	전	1,537	1,537	유영하	
1063	병산리	34-2	전	1,084	1,084	병산서원	
1064	병산리	34-3	전	1,954	1,954	유영하	
1065	병산리	35-1	전	446	446	병산서원	
1066	병산리	35-2	사	774	774	(사)류서애선생기념사업회	
1067	병산리	35-3	도	132	132	병산서원	
1068	병산리	35-4	사	248	248	(사)류서애선생기념사업회	
1069	병산리	35-5	사	1,666	1,666	(사)류서애선생기념사업회	
1070	병산리	36	전	1,240	1,240	류충우	
1071	병산리	37-1	전	2,268	2,268	이 준	
1072	병산리	37-2	입	443	443	황두성의외 3인	
1073	병산리	37-3	전	5,458	5,458	국유	
1074	병산리	38	전	198	198	류충우	
1075	병산리	39	대	407	407	홍을남	
1076	병산리	40	대	502	502	류충우	
1077	병산리	41	대	615	615	류수익	
1078	병산리	42	대	549	549	류충우	
1079	병산리	43-1	사	430	430	(사)류서애선생기념사업회	
1080	병산리	43-2	사	1,091	1,091	(사)류서애선생기념사업회	
1081	병산리	44	사	2,436	2,436	(사)류서애선생기념사업회	
1082	병산리	45	입	942	942	병산서원	
1083	병산리	46	전	843	843	류수익	
1084	병산리	47	입	270	270	이 준	47-1 47-2분할
1085	병산리	47-1	입	391	391	홍을남	
1086	병산리	47-2	입	1,719	1,719	홍을남	
1087	병산리	48	입	833	833	강정원	
1088	병산리	49	전	397	397	류충우	
1089	병산리	50	전	555	555	류충우	
1090	병산리	51	전	516	516	류충우	
1091	병산리	52	전	212	212	류충우	
1092	병산리	53	전	291	291	황두성의외 3인	
1093	병산리	54	전	149	149	류충우	
1094	병산리	55-1	전	1,091	1,091	류진	
1095	병산리	55-2	입	162	162	병산서원	

연번	소재지	지적현황			문화재구역 (㎡)	소유자	비고
		지번	지목	면적(㎡)			
1096	병산리	55-3	임	99	99	병산서원	
1097	병산리	56-1	구	99	99	황두성의외 3인	
1098	병산리	56-2	구	50	50	황두성의외 3인	
1099	병산리	56-3	전	3,567	3,567	류진	
1100	병산리	56-4	전	281	281	황두성의외 3인	
1101	병산리	57	전	3,739	3,739	김순길	
1102	병산리	58	전	833	833	류맹하	
1103	병산리	59	전	1,888	1,888	류맹하	
1104	병산리	60-1	전	1,775	1,775	김위봉	
1105	병산리	60-2	임	116	116	황두성의외 3인	
1106	병산리	60-3	묘	182	182	황두성의외 3인	
1107	병산리	60-4	전	2,116	2,116	배월파	
1108	병산리	60-5	전	2,698	2,698	류시정	
1109	병산리	60-6	전	1,719	1,719	김경선	
1110	병산리	61	답	119	119	류충우	
1111	병산리	62	전	1,607	1,607	권서백	
1112	병산리	63	전	357	357	홍을남	
1113	병산리	64	전	1,361	1,361	류충우의 3인	
1114	병산리	64-1	전	1,290	1,290	강발원	
1115	병산리	65	묘	1,385	1,385	강원룡	
1116	병산리	66	묘	1,362	1,362	권성동	
1117	병산리	67	전	2,215	2,215	김선호	
1118	병산리	68-1	전	959	959	정금진	
1119	병산리	68-2	전	618	618	정금진	
1120	병산리	69	전	2,873	2,873	류맹하	
1121	병산리	70	전	2,340	2,340	류맹하	
1122	병산리	71	전	1,531	1,531	류한주	
1123	병산리	72	전	4,549	4,549	김상호	
1124	병산리	73	전	12,761	12,761	국유	
1125	병산리	75	전	8,400	8,400	국유	
1126	병산리	77-1	천	10,807	10,807	국)국토해양부	
1127	병산리	77-2	전	2,407	2,407	국유	
1128	병산리	78	천	2,337	2,337	류장영	
1129	병산리	79	천	2,658	2,658	국유	
1130	병산리	80	천	1,676	1,676	류장영	
1131	병산리	81	천	631	631	류기상	
1132	병산리	81-1	임	3,041	3,041	류진영	
1133	병산리	81-2	전	635	635	류초영	
1134	병산리	81-3	전	314	314	류민우	
1135	병산리	81-4	천	760	760	류시홍	
1136	병산리	82	전	1,567	1,567	안동시	
1137	병산리	83	천	155	155	국)국토해양부	
1138	병산리	84-1	임	245	245	류치목	
1139	병산리	84-2	임	6,238	6,238	김원호	
1140	병산리	84-3	구	301	301	류치목	
1141	병산리	84-4	전	119	119	김원호	
1142	병산리	84-5	천	1,779	1,779	국유	
1143	병산리	85	전	992	992	김상호	
1144	병산리	86	전	2,291	2,291	정금진	
1145	병산리	87	전	1,283	1,283	류한주	
1146	병산리	88	전	208	208	류완식	
1147	병산리	89	전	2,060	2,060	김정봉	
1148	병산리	90	답	380	380	김구현	
1149	병산리	91	임	1,977	1,977	강정원	
1150	병산리	97	임	175	175	전성근	금회추가

연번	소재지	지적현황			문화재구역 (㎡)	소유자	비고
		지번	지목	면적(㎡)			
1151	병산리	98	전	89	89	조정국	금회추가
1152	병산리	99-1	도	181	181	류장영	금회추가
1153	병산리	100	임	218	218	전성근	금회추가
1154	병산리	101	전	102	102	류충우	금회추가
1155	병산리	102	전	102	102	김점봉	금회추가
1156	병산리	103	전	509	509	김만조	금회추가
1157	병산리	104	전	73	73	김점봉	금회추가
1158	병산리	105	전	136	136	김중학	금회추가
1159	병산리	105-1	도	145	145	유충우	금회추가
1160	병산리	106	전	40	40	김금옥	금회추가
1161	병산리	107	전	896	896	김옥련	금회추가
1162	병산리	108	전	1,531	1,531	김망쇠	금회추가
1163	병산리	109	전	307	307	김옥련	금회추가
1164	병산리	110	전	678	678	김금옥	금회추가
1165	병산리	111	전	1,220	1,220	김규화	금회추가
1166	병산리	112	답	423	423	전성근	금회추가
1167	병산리	113	전	386	386	김석동	금회추가
1168	병산리	113-1	도	120	120	김석동	금회추가
1169	병산리	114-1	전	118	118	김금옥	금회추가
1170	병산리	115	전	555	555	류충우	금회추가
1171	병산리	116-1	전	172	172	김형한	금회추가
1172	병산리	117-1	도	437	437	김지현	금회추가
1173	병산리	118	전	83	83	김중학	금회추가
1174	병산리	119-1	전	35	35	김옥련	금회추가
1175	병산리	141-1	도	127	127	류충우	금회추가
1176	병산리	142	답	185	185	류충우	금회추가
1177	병산리	143	천	380	380	류충우	금회추가
1178	병산리	519-1	천	498,010	498,010	국유	
1179	병산리	519-2	전	1,464	1,464	국유	
1180	병산리	519-3	임	10,050	10,050	국)국토해양부	
1181	병산리	519-4	전	4,426	4,426	국)국토해양부	
1182	병산리	520	도	2,638	2,638	국(건설부)	금회추가
1183	병산리	522	도	159	159	국(건설부)	금회추가
1184	병산리	523	도	526	526	국(건설부)	금회추가
1185	병산리	524	도	159	159	국(건설부)	금회추가
1186	병산리	525	도	1,289	1,214	국(건설부)	금회추가
1187	병산리	526	구	1,795	328	국(농림부)	금회추가
1188	병산리	532	도	536	536	국유	
1189	병산리	533	도	764	764	국유	
1190	병산리	534	구	2,023	2,023	국유	
1191	병산리	535	도	1,101	1,101	국유	
1192	병산리	536	구	813	813	국유	
1193	병산리	537	구	1,458	1,458	국유	
1194	병산리	538	도	2,519	2,519	국유	
1195	병산리	544	구	195	195	국유	
1196	병산리	산16	임	7,537	7,537	안동김씨진사공파회순자생하자생명총회	금회추가
1197	병산리	산17	임	5,401	5,401	안동김씨진사공파회순자생하자생명총회	금회추가
1198	병산리	산17-1	임	4,120	4,120	안동김씨진사공파회순자생하자생명총회	금회추가
1199	병산리	산18-3	도	498	498	안동김씨진사공파회순자생하자생명총회	금회추가
1200	병산리	산25	임	8,244	8,244	안동김씨진사공파회순자생하자생명총회	금회추가
1201	병산리	산25-1	도	240	240	안동김씨진사공파회순자생하자생명총회	금회추가
1202	병산리	산25-2	도	222	222	안동김씨진사공파회순자생하자생명총회	금회추가
1203	병산리	산25-3	도	418	418	안동김씨진사공파회순자생하자생명총회	금회추가
1204	병산리	산26-1	도	1,170	1,170	박정길	금회추가
1205	병산리	산27	임	1,587	1,578	권사봉	금회추가



연번	소재지	지적현황			문화재구역 (㎡)	소유자	비고
		지번	지목	면적(㎡)			
1206	병산리	산28	임	4,622	4,622	안동김씨진사공파회순자생하자생명종회	금회추가
1207	병산리	산28-1	도	932	932	안동김씨진사공파회순자생하자생명종회	금회추가
1208	병산리	산29-1	임	29	29	권기철	금회추가
1209	병산리	산32	임	3,922	3,922	류영하	금회추가
1210	병산리	산32-1	도	393	393	류영하	금회추가
1211	병산리	산32-2	도	49	49	류영하	금회추가
1212	병산리	산33	임	562	562	강달성	금회추가
1213	병산리	산33-1	도	33	33	강달성	금회추가
1214	병산리	산34	임	1,709	1,709	류영하	금회추가
1215	병산리	산34-1	도	274	274	류영하	금회추가
1216	병산리	산35	임	305	305	류영하	금회추가
1217	병산리	산35-1	도	91	91	류영하	금회추가
1218	병산리	산37-1	도	123	123	강달성	금회추가
1219	병산리	산37-2	도	432	432	강달성	금회추가
1220	병산리	산38-3	도	636	636	권영식	금회추가
1221	병산리	산38-4	도	40	40	권영식	금회추가
1222	병산리	산38-5	도	113	113	권영식	금회추가
1223	병산리	산38-6	도	512	512	권영식	금회추가
1224	병산리	산40	임	130,909	8,558	류영하	면적변경
1225	병산리	산46	임	303,074	303,074	류원한	
1226	병산리	산47	임	5,157	5,157	류충우	
1227	병산리	산48	임	694	694	류영하	
1228	병산리	산49	임	230,876	230,876	학교법인병산교육재단	
1229	병산리	산50-1	임	183,471	183,471	류시춘외 3인	
1230	병산리	산51-1	임	142,909	142,909	류애자	
1231	병산리	산56	도	2,711	2,711	국(건설부)	금회추가
1232	병산리	산59	도	1,157	1,157	국(건설부)	금회추가
1233	병산리	산60	도	3,935	3,935	국(건설부)	금회추가
1234	병산리	산62	도	860	860	국(건설교통부)	금회추가
1235	병산리	산64	구	2,513	2,513	국유	
1236	병산리	산65	도	761	761	국유	
1237	병산리	산66	도	331	331	국유	
1238	병산리	산67	도	1,025	1,025	국유	
1239	병산리	산68	구	132	132	국유	
1240	병산리	산69	구	2,050	2,050	국유	
1241	병산리	산71	구	727	727	국(농수산부)	금회추가
1242	병산리	산74	도	165	165	국(건설교통부)	금회추가
1243	인금리	629	답	701	701	황팔용	금회추가
1244	인금리	629-1	답	140	140	안동시	금회추가
1245	인금리	629-2	답	81	81	황팔용	금회추가
1246	인금리	637	임	377	377	황대수	금회추가
1247	인금리	638	답	2,106	2,106	황봉기	금회추가
1248	인금리	638-1	답	437	437	황봉기	금회추가
1249	인금리	638-2	도	172	172	안동시	금회추가
1250	인금리	638-3	답	76	76	안동시	금회추가
1251	인금리	638-4	답	145	145	안동시	금회추가
1252	인금리	639	답	586	586	권기환	금회추가
1253	인금리	639-2	답	1,052	1,052	황봉기	금회추가
1254	인금리	639-3	답	107	107	안동시	금회추가
1255	인금리	640	답	1,151	1,151	국(환경부)	금회추가
1256	인금리	640-1	도	26	26	안동시	금회추가
1257	인금리	640-2	답	66	66	안동시	금회추가
1258	인금리	641	답	1,352	1,352	국(환경부)	금회추가
1259	인금리	641-2	답	3	3	안동시	금회추가
1260	인금리	642	답	1,914	1,914	황병장	금회추가

연번	소재지	지적현황			문화재구역 (㎡)	소유자	비고
		지번	지목	면적(㎡)			
1261	인금리	642-1	도	39	39	안동시	금회추가
1262	인금리	643	답	2,129	2,129	황덕기	금회추가
1263	인금리	644	답	1,293	1,293	황옥수	금회추가
1264	인금리	644-1	도	17	17	황옥수	금회추가
1265	인금리	645	답	2,532	2,532	황상기	금회추가
1266	인금리	645-1	도	3	3	안동시	금회추가
1267	인금리	646	전	472	472	이기순	금회추가
1268	인금리	646-1	전	1,049	1,049	국(환경부)	금회추가
1269	인금리	646-2	전	1,527	1,527	김난조	금회추가
1270	인금리	647	답	1,418	1,418	황부원	금회추가
1271	인금리	648	답	1,121	1,121	환춘용	금회추가
1272	인금리	648-1	답	89	89	환춘용	금회추가
1273	인금리	649	답	761	761	황대인	금회추가
1274	인금리	649-1	답	399	399	안동시	금회추가
1275	인금리	650	답	1,757	1,757	황세용	금회추가
1276	인금리	650-1	답	241	241	안동시	금회추가
1277	인금리	650-2	답	253	253	황세용	금회추가
1278	인금리	651	답	1,501	1,501	황변근	금회추가
1279	인금리	651-1	답	53	53	안동시	금회추가
1280	인금리	652	전	383	383	환근호	금회추가
1281	인금리	652-1	전	90	90	안동시	금회추가
1282	인금리	653	입	1,785	1,785	평원칠성	금회추가
1283	인금리	654	전	2,499	2,499	김난조	
1284	인금리	655	전	1,755	1,755	황옥수	
1285	인금리	655-1	전	50	50	안동시	
1286	인금리	656	전	563	563	황병이	
1287	인금리	656-1	전	452	452	안동시	
1288	인금리	657	전	779	779	황명암	금회추가
1289	인금리	657-1	전	97	97	안동시	금회추가
1290	인금리	658	전	149	149	황병이	금회추가
1291	인금리	659-1	전	634	634	황병이	금회추가
1292	인금리	660	전	723	723	황대용	금회추가
1293	인금리	660-1	전	100	100	안동시	금회추가
1294	인금리	661	전	1,307	1,307	황현두	금회추가
1295	인금리	662	답	407	407	평산환실	금회추가
1296	인금리	663	답	1,190	1,190	황병장	금회추가
1297	인금리	664	전	2,075	2,075	황현득	금회추가
1298	인금리	664-1	전	775	775	안동시	금회추가
1299	인금리	665	답	434	434	황덕금	금회추가
1300	인금리	665-1	답	260	260	안동시	금회추가
1301	인금리	666	답	1,150	1,150	황병주	금회추가
1302	인금리	666-1	도	50	50	안동시	금회추가
1303	인금리	666-2	답	53	53	안동시	금회추가
1304	인금리	667	답	1,138	1,138	황병주	금회추가
1305	인금리	667-1	도	655	655	안동시	금회추가
1306	인금리	667-2	답	59	59	안동시	금회추가
1307	인금리	668	답	1,080	1,080	황병주	금회추가
1308	인금리	668-2	답	70	70	안동시	금회추가
1309	인금리	669	답	1,676	1,676	황점숙	금회추가
1310	인금리	669-2	답	74	74	안동시	금회추가
1311	인금리	669-3	답	144	144	안동시	금회추가
1312	인금리	670	전	488	488	권기환	금회추가
1313	인금리	670-2	전	83	83	황환실	금회추가
1314	인금리	670-3	전	61	61	안동시	금회추가
1315	인금리	670-4	전	1,491	1,491	안동시	금회추가

연번	소재지	지적현황			문화재구역 (㎡)	소유자	비고
		지번	지목	면적(㎡)			
1316	인금리	670-5	전	46	46	안동시	금회추가
1317	인금리	671	천	123	123	황새옹	금회추가
1318	인금리	671-1	천	22	22	국(국토해양부)	금회추가
1319	인금리	672	전	327	327	권기환	금회추가
1320	인금리	672-1	도	292	292	안동시	금회추가
1321	인금리	672-3	전	275	275	안동시	금회추가
1322	인금리	673-1	전	36	36	안동시	금회추가
1323	인금리	673-2	전	10	10	안동시	금회추가
1324	인금리	674	전	106	106	국(국토해양부)	금회추가
1325	인금리	675	전	1,574	1,574	황도기	
1326	인금리	676	전	1,293	1,293	황병태	
1327	인금리	677	전	771	771	남상귀	
1328	인금리	677-1	전	426	426	안동시	
1329	인금리	678	전	423	423	김국령	
1330	인금리	679	전	344	344	김국령	
1331	인금리	680	전	674	674	김국령	
1332	인금리	681	전	1,812	1,812	김달홍	
1333	인금리	682	전	962	962	김달현	
1334	인금리	683	전	73	73	김영숙	
1335	인금리	684	전	107	107	최윤쇠	
1336	인금리	684-1	전	15	15	국(국토해양부)	
1337	인금리	685	전	208	208	김덕수	
1338	인금리	686	전	179	179	최윤쇠	
1339	인금리	687	임	1,583	1,583	김성환	
1340	인금리	688	전	2,727	2,727	김석현	
1341	인금리	689	전	1,867	1,867	김달운	
1342	인금리	689-1	전	7	7	안동시	
1343	인금리	690	임	218	218	김우식	
1344	인금리	691	전	1,441	1,441	오영자	
1345	인금리	692	전	823	823	오영자	
1346	인금리	693	임	526	526	김우식	
1347	인금리	694	임	192	192	김홍진	
1348	인금리	695	임	76	76	김우식	
1349	인금리	696	임	48	48	최윤쇠	
1350	인금리	696-1	임	18	18	국(건설부)	
1351	인금리	697	임	94	94	최윤쇠	
1352	인금리	697-1	임	85	85	국(국토해양부)	
1353	인금리	698	임	4,764	4,764	김정기	
1354	인금리	699	전	684	684	최윤쇠	
1355	인금리	1003	전	407	407	김순만	
1356	인금리	1004	전	380	380	김순만	
1357	인금리	1009-2	전	1	1	안동시	
1358	인금리	1012	전	1,412	1,412	김희규	
1359	인금리	1022	전	942	942	김택운	
1360	인금리	1023	전	2,271	2,271	김일환	
1361	인금리	1024	전	79	79	이명철	
1362	인금리	1025	전	575	575	이명철	
1363	인금리	1026	전	512	512	이명철	
1364	인금리	1027	전	149	149	이명철	
1365	인금리	1028	천	142	142	국유	
1366	인금리	1029	천	2,347	2,347	국유	
1367	인금리	1030	임	456	456	김달사	
1368	인금리	1031	천	83	83	국유	
1369	인금리	1032	전	1,398	1,398	김윤현	
1370	인금리	1100	도	932	328	국(건설부)	금회추가

연번	소재지	지적현황			문화재구역 (㎡)	소유자	비고
		지번	지목	면적(㎡)			
1371	인금리	1133	구	1,144	1,144	국(농림부)	금회추가
1372	인금리	1134	구	307	307	국(농림부)	금회추가
1373	인금리	1085-1	천	231,312	200,351	국유	
1374	인금리	1085-2	임	23,669	23,669	국)국토해양부	
1375	인금리	1085-3	전	19,511	19,511	국)국토해양부	
1376	인금리	1085-4	임	2,023	2,023	국)국토해양부	
1377	인금리	1113	구	833	833	국유	
1378	인금리	1154	도	268	268	국유	
1379	인금리	1158	도	129	129	국(건설부)	
1380	인금리	산1	임	702,149	252,217	병산서원	
1381	인금리	산4	임	340,033	79,321	김정실	
1382	인금리	산4-1	임	590	590	안동시	금회추가
1383	인금리	산4-2	임	1,208	1,208	안동시	금회추가
1384	인금리	산113	임	53,554	32,624	김정실	금회추가
1385	인금리	산114	임	490,620	306,260	유영하	
1386	인금리	산114-1	임	667	667	안동시	
1387	인금리	산114-2	임	1,804	1,804	안동시	
1388	인금리	산115	임	397	397	황양수	
1389	인금리	산116	임	1,190	1,190	류종위의 7인	
1390	인금리	산190	임	25,983	25,983	풍산류씨문경공파문중	
1391	인금리	산191	구	1,157	1,157	국유	
1392	인금리	산253	구	463	463	국유	
1393	인금리	산254	구	926	926	국유	
1394	인금리	산255	구	1,521	1,521	국유	
1395	인금리	산256	구	926	926	국유	
1396	인금리	산257	구	132	132	국유	
1397	인금리	산258	도	2,348	2,348	국유	
1398	인금리	산286	구	1,058	1,058	국유	
1399	인금리	산294	도	231	231	국유	
1400	광덕리	1	답	1,653	1,653	유영하	
1401	광덕리	2	임	4,198	4,198	유영하	
1402	광덕리	2-1	대	586	586	유영하	
1403	광덕리	3	제	217	217	국유	
1404	광덕리	3-1	전	259	259	국)국토해양부	
1405	광덕리	4	답	2,177	2,177	유영하	
1406	광덕리	4-1	제	2	2	국)국토해양부	
1407	광덕리	4-2	답	132	132	국)국토해양부	
1408	광덕리	5	전	3,574	3,574	유영하	
1409	광덕리	5-1	제	324	324	국)국토해양부	
1410	광덕리	5-2	전	504	504	국토해양부	
1411	광덕리	15-1	임	1,921	1,921	유영하	
1412	광덕리	15-4	임	666	666	유영하	
1413	광덕리	16-1	전	1,944	1,944	풍산류씨문경공파문중	
1414	광덕리	16-2	대	3,246	3,246	풍산류씨문경공파문중	
1415	광덕리	17	대	440	440	풍산류씨문경공파문중	
1416	광덕리	18-1	전	850	850	김영준	
1417	광덕리	18-2	임	760	760	류시하	
1418	광덕리	18-3	전	2,520	2,520	류좌영	
1419	광덕리	18-4	임	1,256	1,256	류이훈의 2인	
1420	광덕리	18-5	답	1,911	1,911	겸암영농조합법인	
1421	광덕리	18-6	전	2,929	2,929	김영준	
1422	광덕리	18-7	전	2,674	2,674	류시하	
1423	광덕리	18-8	전	878	878	김영준	
1424	광덕리	18-9	전	46	46	류좌영	
1425	광덕리	18-10	전	910	910	류좌영	

연번	소재지	지적현황			문화재구역 (㎡)	소유자	비고
		지번	지목	면적(㎡)			
1426	광덕리	19	전	1,524	1,524	유영하	
1427	광덕리	20	대	1,484	1,484	유영하	
1428	광덕리	37	대	1,055	1,055	풍산류씨문경공파문중	
1429	광덕리	428	임	2,760	2,760	박원수	
1430	광덕리	430	전	777	777	류동하	
1431	광덕리	439-1	도	126	126	안동시	453-1 합필
1432	광덕리	446-1	전	489	489	김도연	
1433	광덕리	448	도	86	86	안동시	
1434	광덕리	448-3	전	822	822	임옥자	
1435	광덕리	448-4	전	186	186	안동시	
1436	광덕리	448-5	전	46	46	경상북도	
1437	광덕리	448-6	도	19	19	경상북도	
1438	광덕리	448-7	전	66	66	경상북도	
1439	광덕리	449-1	답	1,560	1,560	류동하	449-3으로분할
1440	광덕리	449-2	과	2,711	2,711	유강우	
1441	광덕리	449-3	임	2,076	2,076	국)국토해양부	449-1에서분할
1442	광덕리	450-1	전	2,242	2,242	류중하외 2인	
1443	광덕리	450-2	전	727	727	유정목	
1444	광덕리	450-3	천	330	330	국유	
1445	광덕리	451	도	47	47	안동시	
1446	광덕리	451-1	전	1,517	1,517	유삼목	
1447	광덕리	451-2	구	1,911	1,911	한국농어촌공사	
1448	광덕리	451-4	전	141	141	안동시	
1449	광덕리	451-5	구	52	52	안동시	
1450	광덕리	451-6	구	15	15	안동시	
1451	광덕리	451-7	도	7	7	경상북도	
1452	광덕리	452	전	1,469	1,469	유시곤	
1453	광덕리	452-1	전	109	109	안동시	
1454	광덕리	452-2	전	5	5	경상북도	
1455	광덕리	453	답	2,407	2,407	류도직	
1456	광덕리	453-2	답	357	357	안동시	
1457	광덕리	453-3	답	19	19	경상북도	
1458	광덕리	454	전	1,977	1,977	이점환	
1459	광덕리	455	전	2,587	2,587	류형선	456 합필
1460	광덕리	455-1	도	43	43	안동시	
1461	광덕리	455-2	답	355	355	안동시	
1462	광덕리	457	전	922	922	류시하	
1463	광덕리	457-1	전	31	31	안동시	
1464	광덕리	457-2	전	2	2	안동시	
1465	광덕리	458	임	261	261	안동시	
1466	광덕리	459	도	57	57	안동시	
1467	광덕리	459-1	전	1,503	1,503	류현하	
1468	광덕리	459-3	도	255	255	경상북도	
1469	광덕리	460	도	1,661	1,661	경상북도	
1470	광덕리	460-2	전	3,079	3,079	유현하	
1471	광덕리	460-3	천	76	76	국유	
1472	광덕리	460-4	천	155	155	국유	
1473	광덕리	460-5	도	178	178	경상북도	
1474	광덕리	461	도	60	60	안동시	
1475	광덕리	461-1	도	1,140	1,140	경상북도	
1476	광덕리	461-3	전	320	320	국)국토해양부	
1477	광덕리	461-4	천	286	286	국유	
1478	광덕리	461-5	전	390	390	안동시	
1479	광덕리	461-6	전	229	229	안동시	
1480	광덕리	462	대	615	615	류재호	

연번	소재지	지적현황			문화재구역 (㎡)	소유자	비고
		지번	지목	면적(㎡)			
1481	광덕리	462-1	도	93	93	안동시	
1482	광덕리	462-2	답	305	305	안동시	
1483	광덕리	462-3	답	65	65	류재호	
1484	광덕리	463	임	760	760	유동을	
1485	광덕리	477	전	912	912	류시용	
1486	광덕리	478	전	324	324	임태화	
1487	광덕리	479	전	294	294	류건우	
1488	광덕리	480	전	1,041	1,041	류시양	
1489	광덕리	481	답	1,795	1,795	류시양	
1490	광덕리	482	답	949	949	류시양	
1491	광덕리	483	답	1,064	1,064	박성훈	
1492	광덕리	484	도	321	321	경상북도	
1493	광덕리	484-2	전	77	77	류암정	
1494	광덕리	484-3	전	368	368	안동시	
1495	광덕리	484-4	전	99	99	안동시	
1496	광덕리	485	답	162	162	안동시	
1497	광덕리	486	답	635	635	박성훈	
1498	광덕리	487	대	252	252	풍산류씨문경공파문중	
1499	광덕리	487-1	대	168	168	류암정	
1500	광덕리	487-2	대	370	370	안동시	
1501	광덕리	488	답	446	446	안동시	
1502	광덕리	488-1	구	350	350	한국농어촌공사	
1503	광덕리	488-2	답	275	275	안동시	
1504	광덕리	489	답	112	112	안동시	
1505	광덕리	489-1	답	106	106	안동시	
1506	광덕리	490-1	천	1,037	1,037	국유	
1507	광덕리	490-2	전	483	483	류철우	
1508	광덕리	490-3	천	11	11	류길하	
1509	광덕리	491	전	477	477	류길하	
1510	광덕리	491-1	천	1,031	1,031	국유	
1511	광덕리	491-2	전	353	353	안동시	
1512	광덕리	491-3	전	43	43	경상북도	
1513	광덕리	492	임	367	367	안동시	
1514	광덕리	493	전	694	694	최원백	
1515	광덕리	494	전	902	902	김처수	
1516	광덕리	495	전	628	628	류장수	
1517	광덕리	496	전	377	377	최철운	
1518	광덕리	497	전	496	496	류시봉	
1519	광덕리	498	전	476	476	류시걸	
1520	광덕리	514	답	2,003	2,003	최도리	
1521	광덕리	514-1	답	2,680	2,680	홍신이의 1	
1522	광덕리	514-2	답	1,493	1,493	홍신이의 1	
1523	광덕리	554	전	4,063	4,063	국유	
1524	광덕리	554-2	전	80	80	경상북도	
1525	광덕리	560-1	임	106	106	류시흡	
1526	광덕리	560-2	전	4,889	4,889	국)환경부	560-4합병 560-5분할
1527	광덕리	560-3	임	1,673	1,673	국)국토해양부	
1528	광덕리	560-5	전	592	592	류상우	560-2에서 분할
1529	광덕리	564	천	1,389	1,389	국유	
1530	광덕리	565	천	133	133	류한수	
1531	광덕리	565-1	천	141	141	한국농어촌공사	
1532	광덕리	569	전	397	397	홍신이의 1인	
1533	광덕리	570	전	397	397	홍신이의 1인	

연번	소재지	지적현황			문화재구역 (㎡)	소유자	비고
		지번	지목	면적(㎡)			
1534	광덕리	571	답	182	182	홍신이외 1인	
1535	광덕리	572	임	225	225	류희우	
1536	광덕리	807-8	구	115	115	국유	
1537	광덕리	1391-1	천	1,043,476	1,043,476	국유	
1538	광덕리	1391-63	천	86	86	국)건설교통부	
1539	광덕리	1394	도	565	565	국유	
1540	광덕리	1396	구	251	251	한국농어촌공사	
1541	광덕리	1397	도	70	70	한국농어촌공사	
1542	광덕리	1398	도	307	307	국유	
1543	광덕리	1399	구	605	605	한국농어촌공사	
1544	광덕리	1409	도	1,997	1,997	국유	
1545	광덕리	1409-1	구	26	26	국유	
1546	광덕리	1412	도	357	143	국유	
1547	광덕리	1517	도	3,584	745	국유	
1548	광덕리	산19	임	40,413	40,413	유영하	산19-5,6 으로분할
1549	광덕리	산19-1	제	337	337	국)국토해양부	
1550	광덕리	산19-5	임	95	95	국)국토해양부	산19에서 분할
1551	광덕리	산19-6	임	62	62	국)국토해양부	산19에서 분할
1552	광덕리	산20	임	9,521	9,521	유영하	
1553	광덕리	산22-3	임	38,424	38,424	류종위	
1554	광덕리	산23-3	임	43,083	43,083	풍산류씨문경공파문중	
1555	광덕리	산25-4	임	861	861	풍산류씨입암공파문중	
1556	광덕리	산58-1	임	39,596	39,596	풍산류씨문경공파문중	
1557	광덕리	산58-4	임	1,624	1,624	안동시	
1558	광덕리	산58-5	임	379	379	안동시	
1559	광덕리	산58-6	임	1,726	1,726	안동시	
1560	광덕리	산58-7	임	248	248	안동시	
1561	광덕리	산59	임	2,096	2,096	풍산류씨문경공파문중	
1562	광덕리	산59-1	구	284	284	한국농어촌공사	
1563	광덕리	산60	임	39,958	39,958	풍산류씨문경공파문중	
1564	광덕리	산60-1	구	2,780	2,780	한국농어촌공사	
1565	광덕리	산60-2	구	573	573	한국농어촌공사	
1566	광덕리	산60-3	임	3,803	3,803	안동시	
1567	광덕리	산60-4	구	494	494	안동시	
1568	광덕리	산60-5	임	422	422	류시봉	
1569	광덕리	산60-6	임	396	396	류시걸	
1570	광덕리	산61-1	임	2,385	2,385	안동군	
1571	광덕리	산126-1	임	667,330	65,409	류상봉	
1572	광덕리	산126-4	임	170	170	풍산류씨입암공파문중	
1573	광덕리	산128	임	538,314	40,140	풍산류씨입암공파문중	
1574	광덕리	산128-1	임	19	19	풍산류씨입암공파문중	
1575	광덕리	산129	임	67,041	67,041	풍산류씨입암공파문중	
1576	광덕리	산137	도	2,116	2,007	국)건설부	
1577	광덕리	산140-1	도	1,656	1,656	국유	
1578	하회리	1030-6	구	410	410	안동농지개발조합	제외
1579	하회리	1046-15	전	608	608	유춘상	제외
1580	하회리	1053-1	도	337	337	김원경	제외
1581	하회리	1053-2	도	17	17	국유	제외
1582	하회리	1053-3	임	32,824	32,824	안동권씨지곡(가일)가은공문중	제외
1583	하회리	1053-5	임	11,226	11,226	안동권씨부정공파시준조종중	제외
1584	하회리	1053-6	임	10,902	10,902	류태식의 2인	제외
1585	하회리	1053-7	임	14,915	14,915	안동권씨수곡파명동소문중	제외
1586	하회리	1053-8	전	2,462	2,462	최재숙	제외

연번	소재지	지적현황			문화재구역 (㎡)	소유자	비고
		지번	지목	면적(㎡)			
1587	하회리	1053-9	답	8,757	8,757	유춘상	제외
1588	하회리	1053-10	임	6,141	6,141	안동권씨지곡(가일)가은공문중	제외
1589	하회리	1053-11	공	8,485	8,485	하회반가영농조합법인	제외
1590	하회리	1053-12	임	205	205	안동권씨수곡파명동소문중	제외
1591	하회리	1053-15	답	1,921	1,921	유두상	제외
1592	하회리	1053-16	임	20,108	20,108	안동권씨수곡파명동소문중	제외
1593	하회리	1053-18	임	936	936	(주)아시아개발	제외
1594	하회리	1053-19	대	358	358	(주)아시아개발	제외
1595	하회리	1053-20	답	2,126	2,126	유춘상	제외
1596	하회리	1053-21	도	531	531	안동시	제외
1597	하회리	1053-23	도	36	36	안동시	제외
1598	하회리	1053-24	임	318	318	(주)아시아개발	제외
1599	하회리	1053-25	임	598	598	경상북도	제외
1600	하회리	1053-26	임	494	494	유춘상	제외
1601	하회리	1053-27	임	28	28	안동시	제외
1602	하회리	1053-28	임	160	160	안동시	제외
1603	하회리	1053-29	임	25	25	안동시	제외
1604	하회리	1053-30	임	698	698	안동시	제외
1605	하회리	1053-31	임	793	793	안동시	제외
1606	하회리	1053-32	임	11	11	안동시	제외
1607	하회리	1053-33	임	323	323	권오광외 3인	제외
1608	하회리	1053-35	임	42	42	안동시	제외
1609	하회리	1053-36	임	19	19	안동시	제외
1610	하회리	1053-37	임	388	388	안동시	제외
1611	하회리	1053-38	임	77	77	유탁	제외
1612	하회리	1053-39	임	1,942	1,942	유탁	제외
1613	하회리	1053-40	임	236	236	유탁	제외
1614	하회리	1062-3	답	365	365	류창근	제외
1615	하회리	1063-1	도	48	48	지순용	제외
1616	하회리	1063-2	대	1,135	1,135	지춘식	제외
1617	하회리	1063-3	대	598	598	지춘식	제외
1618	광덕리	440	도	331	331	안동시	제외
1619	광덕리	440-1	답	1,335	1,335	경상북도	제외
1620	광덕리	440-3	답	544	544	안동시	제외
1621	광덕리	441	전	1,958	1,958	류호영	제외
1622	광덕리	441-2	전	545	545	경상북도	제외
1623	광덕리	441-3	전	28	28	경상북도	제외
1624	광덕리	447	임	1,800	1,800	권인자	제외
1625	광덕리	1391-12	제	45,679	45,679	국유	제외
1626	광덕리	1391-13	과	929	929	최경순	제외
1627	광덕리	1391-14	과	3,342	3,342	한국농촌공사	제외
1628	광덕리	1391-15	제	29,819	29,819	국유	제외
1629	광덕리	1391-21	천	4,888	4,888	국유	제외
1630	광덕리	1391-23	천	414	414	김삼량의 3인	제외
1631	광덕리	1391-24	답	11,294	11,294	박무근	제외
1632	광덕리	1391-25	전	5,300	5,300	윤석희	제외
1633	광덕리	1391-26	천	122	122	경상북도	제외
1634	광덕리	1391-27	천	1,572	1,572	경상북도	제외
1635	광덕리	1391-29	과	8,393	8,393	석제희	제외
1636	광덕리	1391-30	과	6,246	6,246	황상규	제외
1637	광덕리	1391-31	전	6,072	6,072	황상규	제외
1638	광덕리	1391-32	과	6,362	6,362	박무근	제외
1639	광덕리	1391-33	과	4,048	4,048	한국농촌공사	제외
1640	광덕리	1391-34	과	2,884	2,884	한국농촌공사	제외
1641	광덕리	1391-35	천	4,053	4,053	김전자	제외



연번	소재지	지적현황			문화재구역 (㎡)	소유자	비고
		지번	지목	면적(㎡)			
1642	광덕리	1391-37	대	272	272	조우환	제외
1643	광덕리	1391-38	과	1,162	1,162	황상규	제외
1644	광덕리	1391-39	과	6,442	6,442	박무근	제외
1645	광덕리	1391-40	잡	466	466	권오년	제외
1646	광덕리	1391-41	대	274	274	권오년	제외
1647	광덕리	1391-42	천	13,222	13,222	경상북도	제외
1648	광덕리	1391-43	답	10,573	10,573	김태호	제외
1649	광덕리	1391-44	천	7,996	7,996	남계환	제외
1650	광덕리	1391-45	과	19,698	19,698	한국농촌공사	제외
1651	광덕리	1391-46	과	200	200	황상규	제외
1652	광덕리	1391-47	과	44	44	조우환	제외
1653	광덕리	1391-48	과	74	74	석제희	제외
1654	광덕리	1391-49	과	142	142	황상규	제외
1655	광덕리	1391-50	답	321	321	김태호	제외
1656	광덕리	1391-52	잡	7,908	7,908	석제희	제외
1657	광덕리	1391-53	대	330	330	석제희	제외
1658	광덕리	1391-56	구	2,242	2,242	안동농지개발조합	제외
1659	광덕리	1391-57	창고	164	164	박무근	제외
1660	광덕리	1391-58	천	35	35	국유	제외
1661	광덕리	1391-60	과	4,880	4,880	한국농촌공사	제외

## ●서울지방식품의약품안전청공고제2016-127호

### 행정처분

약사법 위반사실에 대하여 행정처분 통지를 하고자 하나 동 내용을 송달할 수 없으므로 행정절차법 제14조 제4항의 규정에 따라 다음과 같이 공고합니다.

2016년 8월 26일

서울지방식품의약품안전청장

#### 1. 대상

업체명	대표자	소재지
유진에치칼(주)	최길환	서울시 동대문구 답십리로 271-2, 대양빌딩 402호(장안동)

#### 2. 처분사항

- 해당품목 판매업무정지 6개월(2016.8.30. ~ 2017.2.28.)

#### 3. 처분사유

- 2016년 의약품 문헌 재평가 자료(1차 제출자료) 기한 내 ('16.5.20.)까지 미제출(2차)  
- 해당품목 : 스크레로텍스주(텍스트로스&염화나트륨주사)

#### 4. 근거법령

- 「약사법」 제76조 및 「의약품 등의 안전에 관한 규칙」 제95조 관련 [별표 8] 행정처분의 기준  
II. 개별기준 제9호 가목

#### 5. 유의사항

본 행정처분에 대하여 이의가 있을 경우 처분이 있음을 안 날부터 90일 이내에 우리청 또는 중앙행정심판위원회에 행정심판법에 의한 행정심판을 청구하거나 관할 행정법원에 행정소송법에 의한 행정소송을 제기할 수 있습니다.