

(붙임)

사 진 자 료



< 상량목서 발견 위치 - 중앙칸 종도리 하부 >



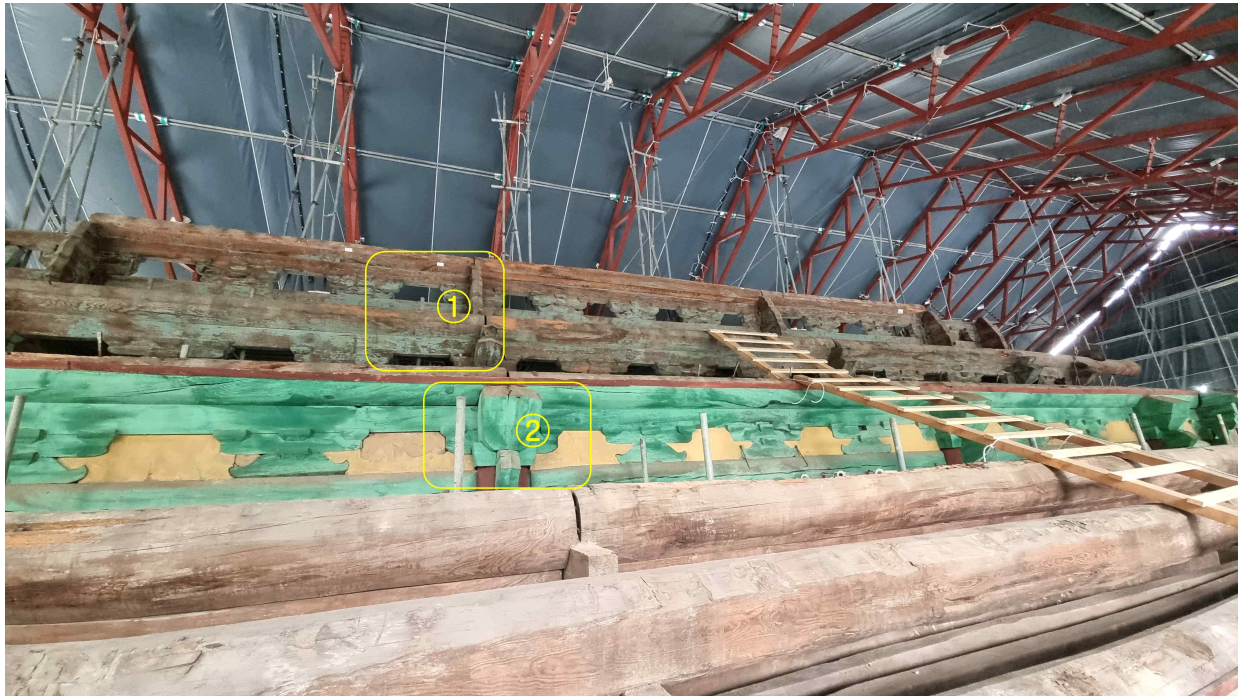
< 상량목서 상세 >



< 「서울 문묘 및 성균관」 대성전 지붕 보수 현장 방문해
 종도리 하부에서 발견된 상량목서 확인하는 최응천 국가유산청장(24.7.24.) >



< 「서울 문묘 및 성균관」 대성전 지붕 보수 현장 방문해
 해체된 지붕 구조를 살펴보는 최응천 국가유산청장(24.7.24.) >



< 해체된 「서울 문묘 및 성균관」 대성전 지붕 내부 천장 >

① : 이번 해체 과정에서 확인된 옛 단청

② : 현대에 보수된 단청